

2025年度版

宮城の建設業界で 働こう!!

Miyagi
General
Construction
Association

Recruit Guidebook 2025



一般社団法人
宮城県建設業協会

GREETING

会長あいさつ

一般社団法人宮城県建設業協会

会長 千葉嘉春



少子高齢化と生産年齢人口の減少が進む中、建設業界を取り巻く環境は大きく変化しており、建設業は、働き方改革やデジタル技術の導入により、働きやすい職場へと変貌を遂げつつあります。

宮城県内の建設会社約250社で構成される宮城県建設業協会は、建設業の魅力を広く伝えるため、2022年よりリクルートガイドブックを発行し、多くの学生や就職希望者から好評を得ており、このたび2025年版を発刊いたしました。

皆様が抱く建設業のイメージはどのようなものでしょうか？建設業界も大きな転換期を迎えています。スマート建機を活用した工事現場、VR（仮想現実）やAR（拡張現実）、MR（複合現実）を用いた遠隔臨場による工事運営、さらにIoT技術を活用した機器や資材の管理など、建設業界全体でのDX（デジタルトランスフォーメーション）やGX（グリーントランスフォーメーション）の取り組みが日々進化しています。

建設業は、単に建物を作る仕事ではありません。人々の生活を支え、未来の街を創造する仕事であり、私たちの生活に不可欠なインフラを整備し、災害に強い街づくりにも貢献しています。宮城県建設業協会の会員企業は、働き方改革を積極的に推進し、ワークライフバランスの実現を目指しており、多様な人材が活躍できる環境も整備されています。

「モノづくり」の楽しさ・醍醐味・達成感を仕事で実践できる建設業界に、ぜひとも希望をもってご入職いただけることを心より期待しております。

CONTENTS

面接突破POINT	03
建設業のお仕事	05
建設業職種図鑑	07
企業紹介ページの見方	08
掲載企業一覧	09
インフォメーション	11

企業紹介

赤坂建設株式会社 / 株式会社阿部和工務店	12
阿部建設株式会社 / 奥田建設株式会社	13
後藤工業株式会社 / サイト工業株式会社	14
株式会社柴田建設工業 / 伸和興業株式会社	15
仙建工業株式会社 / 千田建設株式会社	16
中城建設株式会社 / 日建工業株式会社	17
長谷川建設株式会社 / 株式会社ビルド	18
ワーカー工業株式会社 / 若葉建設株式会社	19
株式会社春日部組 / 日広建設株式会社	20
株式会社松浦組 / 株式会社八重樫工務店	21
グリーン企画建設株式会社 / 株式会社佐藤建設	22
株式会社渡辺サービスセンター / 株式会社遠藤工業	23
草刈建設株式会社 / 株式会社斎藤工務店	24
株式会社荒谷土建 / 石堂建設株式会社	25
小野田建設株式会社 / 株式会社佐々木組	26
株式会社富士土木 / 株式会社丸徳建設	27
株式会社永光重機工業 / 大目建設株式会社	28
小野寺建設株式会社 / 株式会社及川工務店	29
株式会社只野建設 / 宮田建設株式会社	30
株式会社阿部土建 / 株式会社木村工業	31
児島産業株式会社 / 日本製紙石巻テクノ株式会社	32
株式会社丸本組 / 若生工業株式会社	33
株式会社小野良組 / 株式会社坂口組	34

思い出に残る施工実績	35
建設業界で働く先輩アンケート	37
媒体紹介・お問い合わせ	39
会員企業一覧	41

面接突破POINT

Interviewing Manners



POINT 01

面接時の身だしなみ

キーワード

#清潔感 #明るい印象 #TPO

keyword



Check! /

寝ぐせがついていない。

Check! /

シャツにシワやしみがついていない。

Check! /

大きな飾りのあるベルトは避ける。

Check! /

靴は前日に磨いて綺麗な状態で履く。

Check! /

目にかからない前髪の長さ
プリン(前に染めた髪との境目がくっきりしてしまう状態)になっていない

Check! /

A4が入るサイズの鞆。

Check! /

スーツのボタンは全て止める。

Check! /

スカートでもパンツでもOK。



POINT 02

当日の持ち物リスト

- 提出書類
- 腕時計
- 筆記用具
- 印鑑
- A4クリアファイル
- ハンカチ
- スマートフォン
- ティッシュ
- 財布
- 会社案内(貰っていれば)

あったら便利なもの

- 予備のストッキング(女性)
- くし
- スーツ用のホコリ取り
- 手鏡



image photo



POINT 03

WEB面接のPOINT

コロナ禍により、リモート面接を導入する企業が増えました。画面上でも良い印象を与える為に以下のことに気を付けましょう。

- 画面に顔が切れずに映るように座る。
- 背景は白などのシンプルな場所を選ぶ。
- 部屋が暗いと表情が曇って見えるので、ライト等で明るくする。
- パソコンは充電しながら使う。
- WEB面接は音声が届くので、普段より「ゆっくり、大きい声」を意識する。
- 映っている画面を見ると視線が下がるので、視線はカメラを見るようにする。

ゆっくり
大きい声



POINT 04

面接でよく聞かれる質問ベスト3

第1位 志望動機

面接官は、あなたがなぜ応募してきたのか? 本当に入社したいのか?を知りたいと思っています。逆に言えば、あなたの入社意欲を伝えるチャンスです。企業研究は、しっかり行い自分がなぜ入社したいと考えているのか分かりやすく伝えましょう。

就活生の皆さんが緊張していることは、面接官も分かっています。緊張しすぎず、普段のあなたらしさを出せるように、面接前に深呼吸して臨みましょう!

第2位 自己PR

自分の長所と短所をしっかりと分析しておきましょう。そこからどんな職業が向いているのか、この性格だからこそ頑張れます。といった熱意が伝わるように短所もポジティブに言い換えられるように考えておくといです。

第3位 学生時代力を入れたこと

“ガクチカ”と呼ばれる定番の質問。学生生活で頑張ったことを、どう頑張ったのか、どんな力が身についたのかを伝えられるように準備しましょう。



建設業と言っても工事の種類は様々です。建設業は大きく分け
も大きく異なります。身近な存在である土木・建築物ですが、そこには数
建設業の「土木工事」「建築工事」にはこういったものがあるのかを見て

ると「土木工事」と「建築工事」の2つに分けられ、工事の内容
多くの人たちが関わって造られています。ここでは、そんな
みましょう！

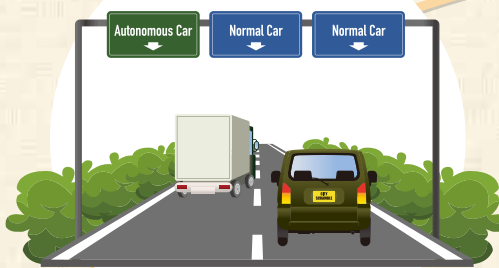


社会の基盤となる
ものをつくる

土木工事

土木工事のお仕事は、道路やトンネル、河川
や橋、水道、鉄道・港湾など、私たちの暮らしに
必要な社会基盤（インフラ）を整備する工事を
指します。大雨時に洪水にならないように水
量を調節し水不足を解消するためのダムを建
造したり、人々の暮らしの足が便利になるよう
道路や橋をつくるなど。街の人たちが暮らし
やすい社会づくりに貢献しています。

道路



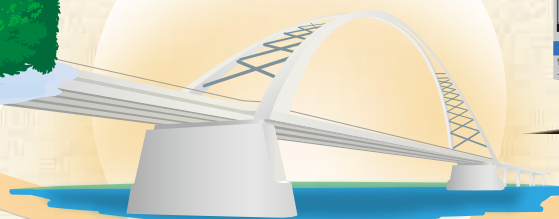
トンネル



ダム



橋



鉄道



規模の大きな
建築物をつくる

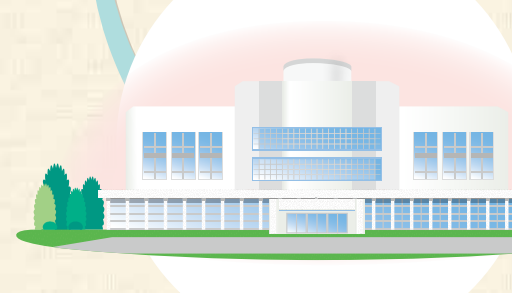
建築工事

建築工事のお仕事は、私たちが住んでい
るお家をはじめ、誰もが利用する学校や病院の
ほか、ビルや工場などの企業が利用する建造
物など建物全般を造るための工事を指しま
す。利用する目的や周囲の景観に合わせて、
建物の色や形、使用する材料などを工夫する
ことで、より快適で安全なデザイン性のある
建物を造り出しています。

学校



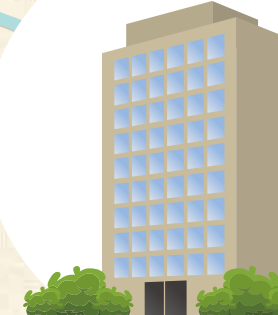
病院



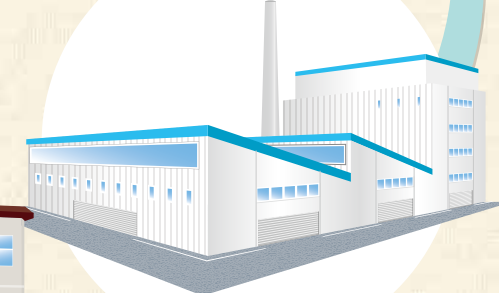
公共施設



ビル



工場



インフラ

Infrastructure Maintenance

メンテナンス

ものづくりだけじゃない、
建設業の仕事



1. 除草作業



2. 除融雪作業



3. 点検作業

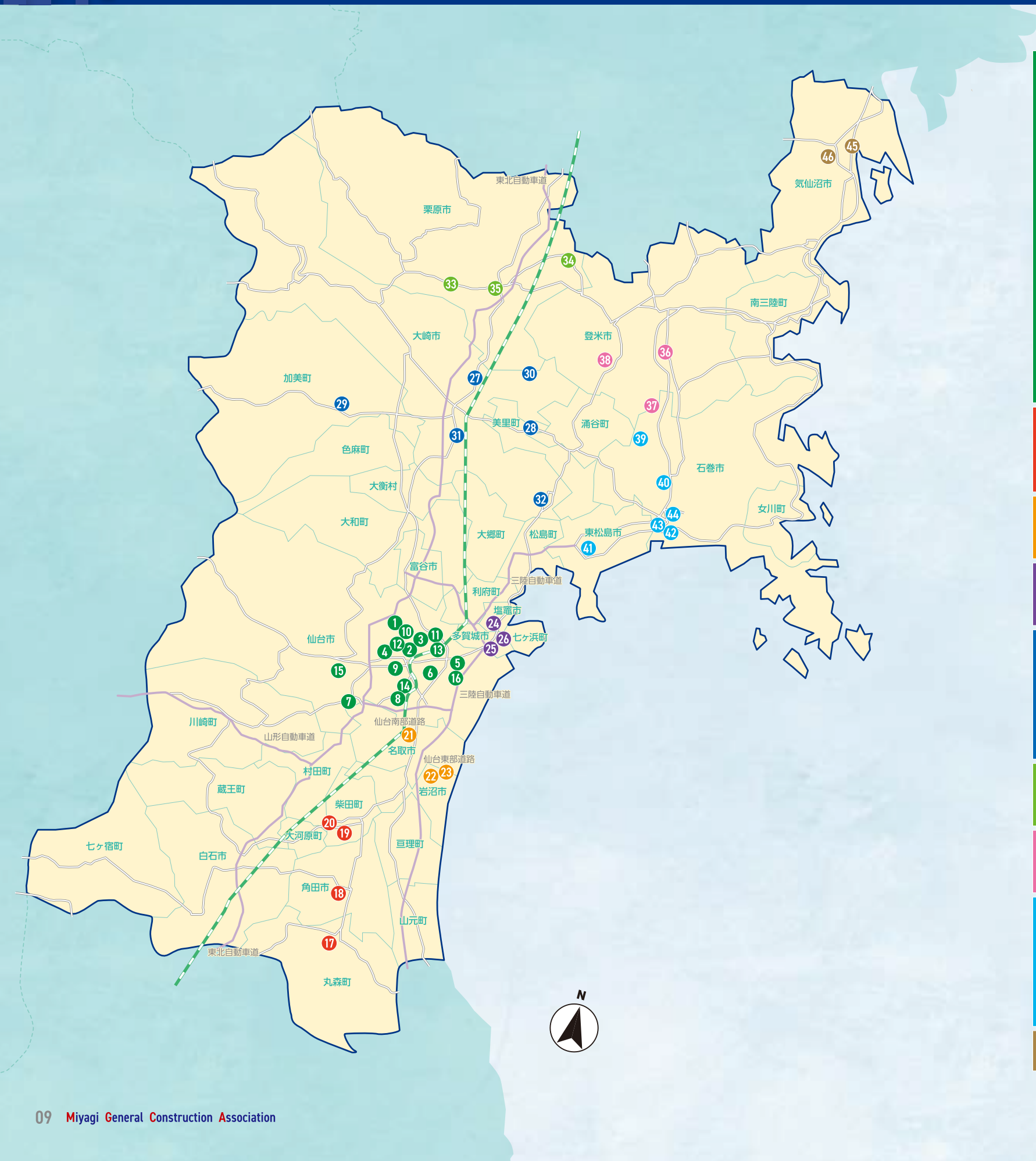


4. 巡視・巡回作業



5. 管理業務作業





仙台建設業協会	1 赤坂建設株式会社	仙台市泉区上谷刈字赤坂9-2	P12 掲載
	2 株式会社阿部和工務店	仙台市青葉区上杉1-17-18	P12 掲載
	3 阿部建設株式会社	仙台市青葉区中江2-23-20	P13 掲載
	4 奥田建設株式会社	仙台市青葉区八幡6-9-1	P13 掲載
	5 後藤工業株式会社	仙台市宮城野区扇町4-6-4	P14 掲載
	6 サイト工業株式会社	仙台市若林区卸町2-6-11	P14 掲載
	7 株式会社柴田建設工業	仙台市太白区茂庭字町北21-1	P15 掲載
	8 伸和興業株式会社	仙台市太白区大野田5-5-2	P15 掲載
	9 仙建工業株式会社	仙台市青葉区一番町2-2-13	P16 掲載
	10 千田建設株式会社	仙台市青葉区通町1-3-11	P16 掲載
	11 中城建設株式会社	仙台市宮城野区幸町2-23-1	P17 掲載
	12 日建工業株式会社	仙台市青葉区二日町16-9	P17 掲載
	13 長谷川建設株式会社	仙台市宮城野区新田1-16-14	P18 掲載
	14 株式会社ビルド	仙台市太白区長町南1-8-18	P18 掲載
	15 ワーカー工業株式会社	仙台市青葉区錦ヶ丘6-4-2	P19 掲載
	16 若葉建設株式会社	仙台市若林区卸町東5-2-23	P19 掲載
仙南支部	17 株式会社春日部組	伊具郡丸森町字町東61	P20 掲載
	18 日広建設株式会社	角田市角田字錦町14-2	P20 掲載
	19 株式会社松浦組	柴田郡柴田町船岡中央3-1-5	P21 掲載
	20 株式会社八重樫工務店	柴田郡大河原町字新南20-5	P21 掲載
名取支部	21 グリーン企画建設株式会社	名取市小山1-2-11	P22 掲載
	22 株式会社佐藤建設	岩沼市下野郷字出雲屋敷80	P22 掲載
	23 株式会社渡辺サービスセンター	岩沼市下野郷字新拓170-1	P23 掲載
塩釜支部	24 株式会社遠藤工業	塩竈市東玉川町10-16	P23 掲載
	25 草刈建設株式会社	多賀城市宮内1-2-2	P24 掲載
	26 株式会社斎藤工務店	多賀城市明月1-5-12-101	P24 掲載
大崎支部	27 株式会社荒谷土建	大崎市古川荒谷字本町東22-3	P25 掲載
	28 石堂建設株式会社	遠田郡美里町南小牛田字山の神211-1	P25 掲載
	29 小野田建設株式会社	加美郡加美町字長檀125	P26 掲載
	30 株式会社佐々木組	大崎市田尻沼部字富岡85-1	P26 掲載
栗原支部	31 株式会社富士土木	大崎市古川米袋字堤内9-1	P27 掲載
	32 株式会社丸徳建設	大崎市鹿島台広長字尻掛杉ヶ崎30-6	P27 掲載
	33 株式会社永光重機工業	栗原市一迫真坂字清水一本柳1-9	P28 掲載
	34 大目建設株式会社	栗原市若柳字川南道伝前107	P28 掲載
登米支部	35 小野寺建設株式会社	栗原市築館薬師4-2-5	P29 掲載
	36 株式会社及川工務店	登米市登米町寺池前舟橋57	P29 掲載
	37 株式会社只野建設	登米市豊里町川前150	P30 掲載
	38 宮田建設株式会社	登米市米山町西野字新四軒見通165	P30 掲載
石巻支部	39 株式会社阿部土建	石巻市桃生町給人町字上俣田15	P31 掲載
	40 株式会社木村工業	石巻市鹿又字学校前149	P31 掲載
	41 児島産業株式会社	東松島市小野字新欠下14	P32 掲載
	42 日本製紙石巻テクノ株式会社	石巻市南光町2-2-11	P32 掲載
気仙沼支部	43 株式会社丸本組	石巻市恵み野3-1-2	P33 掲載
	44 若生工業株式会社	石巻市清水町2-3-3	P33 掲載
	45 株式会社小野良組	気仙沼市南町4-1-11	P34 掲載
	46 株式会社坂口組	気仙沼市所沢248-1	P34 掲載

宮城の建設業界で働こう!! ポータルサイト

こちらから
チェック!!



<https://recruit.miyakenkyo.or.jp/>

パンフレット
だけじゃない!
WEBサイトでも
最新情報を
チェック!

宮城県の建設会社に関する詳しい情報や、紙面には載っていないインタビュー動画などもご覧になれます! エリアや職種、福利厚生などから自分に最適な企業を検索できるので、紙面と併せてぜひご利用ください!

一般社団法人宮城県建設業協会 YouTubeチャンネル

こちらから
チェック!!



<https://www.youtube.com/@miyakenkyo>

YouTubeチャンネルでは各企業の最新インタビュー動画を公開中! 企業の魅力や想い、建設業界で働く先輩たちの姿やリアルな声が聞けますよ。あなたに合った企業が見つかるかも! ぜひチャンネル登録して最新動画をご覧ください!

土木工事

赤坂建設株式会社



街をつくる

弊社は1974年設立の公共工事を主体とした土木工事・建築工事の施工管理を元請けとして行い、街をつくり・護る総合建設会社です。本社は仙台市泉区、現場は仙台市を中心とした宮城県内で、転勤はありません。設立以来、地域密着を掲げ、街の発展のお手伝いをし、街と共に成長してきました。これからも東北のリーディングシティ仙台・宮城の持続的な発展のため、そして近年の多発する気候変動を要因とした災害に対応する街の護り手として、しっかりと取組んでまいります。

会社情報

- 設立 1974年9月6日
- 代表 佐藤 渉
- 資本金 2,500万円
- 従業員数 45名

求人情報

- 初任給 252,500円
- 賞与 年2回(給与2か月分相当)
- 休日休暇 完全週休二日、夏季及び年末年始休暇、慶弔休暇、年次有給休暇(入社時10日、以後年数に応じて最高20日)
- 福利厚生 インフルエンザ予防接種、結婚・出産祝い金、資格取得援助金、スポーツ観戦支援
- 諸手当 勤務給、職務給、資格手当、家族手当、車両手当、燃料手当、優秀工事成績手当等
- 募集職種 施工管理・設計職
- 勤務地 本社住所と同じ
- 勤務時間 8:00~17:00(休憩時間90分)
- 採用担当者連絡先 TEL:022-372-5111
MAIL: wataru@akasaka-co.co.jp

Interview
先輩の声

入社理由・きっかけ

小さいころから建設業に興味があり、将来は建設に携わる職業に就きたいと考えていました。大学で建設業について知っていく中で、施工管理に興味を持ちました。赤坂建設は単に一つの仕事を振られるのではなく、早いうちから全体に関わることができる所が入社したいと思った理由です。

Voices of Senior Employee
入社4年目

建築部 佐藤 未紀さん



〒981-3121 宮城県仙台市泉区上谷刈字赤坂9-2
TEL:022-372-5111 FAX:022-372-3501
URL <https://akasaka-kensetsu.jp/>



土木工事 建築工事

株式会社阿部和工務店



BE THE ONE
ここを、ひとつに。
他にない、ひとつを。

仙台市青葉区上杉に拠点を置き地元宮城県を中心に活動している総合建設会社です。「心のこもったものづくり」を基本理念にした地元密着の事業展開で、創業55年以上の歴史を刻んでまいりました。建築事業については、県内有数の施工実績を誇り、公共施設、福祉施設、医療施設等の新築工事から耐震補強工事、リニューアル工事、社寺仏閣の工事まで幅広い分野を手掛けています。様々な施工案件に携わることで、建築技術者としての引き出しを大いに増やせる環境が整っています。

会社情報

- 設立 昭和44年
- 代表 船山 克也
- 資本金 8,800万円
- 従業員数 93名(令和6年10月)
- 事業所 本社 福島営業所

求人情報

- 初任給 286,000円(大卒施工管理職)
- 賞与 年2回 約1.5~3か月分
- 休日休暇 週休2日制(年間休日数 115日)
- 福利厚生 各種資格取得補助、祝金制度、マイカー通勤可(ガソリンカード支給)、祝い金制度(結婚、出産)、弔慰金制度、受注奨励金制度、優良工事表彰賞金制度、無災害現場褒賞金制度
- 諸手当 職能手当、資格手当、役職手当、家族手当、車両借上げ手当、遠隔地勤務手当
- 募集職種 施工管理・設計職・営業職・事務職
- 勤務地 仙台市を中心とした宮城県内
- 勤務時間 8:00~17:30(休憩90分:実働8時間)
- 採用担当者連絡先 TEL:022-264-0411
MAIL: ken-numa@abekazu.co.jp

Interview
先輩の声

職場の雰囲気や人柄

誠実に仕事に向き合い、自分の役割をしっかりと果たす方が多い職場です。年配の方も現役で活躍しており、若手からベテランまで幅広い年齢層が在籍しています。経験の浅い社員には親身に指導してくれる風土があり、互いの知識や経験を補い合いながら協力して働く雰囲気が根付いています。

Voices of Senior Employee
入社12年目

総務経理部 沼田 隆義さん



〒980-0011 宮城県仙台市青葉区上杉1-17-18銅谷ビル
TEL:022-264-0411 FAX:022-225-5244
URL <https://abekazu.co.jp/>



阿部建設株式会社



つくります
あなたの笑顔と 信頼と

当社は創業から103年、設立して74年を迎え、宮城県を地盤にさまざまな建造物の建築を軸に事業活動を展開しております。官公庁舎、ビル、店舗、学校、病院、福祉施設、住宅など幅広い建物の建築を得意とし、さらに神社・仏閣などの伝統建築事業も手掛けております。伝統建築事業は、当社の魅力の一つです(定義如来西方寺本堂、五重塔など)。近年では働き方改革もあり、有給休暇の積極的取得の推奨や、残業時間削減などに取り組んでおります。社員が働きやすい環境づくりを目指して、さらなる地域の発展に貢献してまいります。

会社情報

■設立 1950年8月 ■事業所 本社
■代表 大槻 秀樹 巨理事業所
■資本金 6,000万円 名取営業所
■従業員数 67名

求人情報

■初任給 大卒:210,000円 大学院卒:222,000円
専門・高専卒:200,000円
■賞与 年3回(7月、12月、3月)
■休日休暇 土・日・祝・夏季休暇・年末年始休暇 他
■福利厚生 健康保険、厚生年金保険、雇用保険、労災保険、退職金制度、資格取得報奨金制度、社員寮、社員旅行
■諸手当 資格手当、時間外手当、休日出勤手当、通勤手当、役職手当、家族手当 他
■募集職種 施工管理
■勤務地 宮城県(主に仙台市)
■勤務時間 8:00~17:00
■採用担当者連絡先 TEL:022-223-8115
MAIL:saiyou@abekensetsu.co.jp

Interview Voice of Senior Employee

先輩の声

入社 6年目

建築部 持川 直也 さん

会社のアピールポイント

インタビュー動画はこちら!

仙台市を中心とし宮城県内で公共施設や店舗、住宅などの幅広い建物の建築を手掛けています。また、定義如来西方寺五重塔を始めとする神社や仏閣などの伝統建築も携わっており、研修期間には五重塔の中に実際に入り、内部から構造を見るという貴重な体験もできます。

〒980-0001 仙台市青葉区中江2丁目23-20
TEL:022-223-8115 FAX:022-216-3550
URL <https://www.abekensetsu.co.jp/>



奥田建設株式会社



地域に生き、地域を愛す

1949年(昭和24年)の創業以来、土木・建築工事を手掛ける総合建設業として、地域と共に歩んでまいりました。現在、土木・建築合わせて60数名の技術者が宮城県内の各現場で働いています。ほとんどが公共工事の元請です。土木では道路・橋梁・海岸・河川・ダム・下水道工事等、建築では学校・集合住宅・店舗・各種建物の改修・老朽化した建物の解体工事等、多岐にわたる工事を行っています。工事現場では労働環境の向上を図るため、若手社員を中心に最新の技術を駆使して、施工及び施工管理の効率化、省力化を常に考えています。

会社情報

■設立 1965年9月 ■事業所 本社
■代表 奥田 亮 巨理事業所
■資本金 8,806万円 名取営業所
■従業員数 95名

求人情報

■初任給 大学卒25万円、短期大学卒・専門学校卒24万円、高校卒23万円
■賞与 賞与年2回 決算手当年1回
■休日休暇 日曜日、祝日、第2第4土曜日、会社カレンダーによる特別休暇(最新実績として年末年始休暇7日連続・夏季休暇9日連続)
■福利厚生 社会保険完備、退職金制度、社員持ち株制度、産休・育休・介護休暇、工事完成時特別休暇
■諸手当 資格手当、役職手当、交通費別途支給
■募集職種 施工管理
■勤務地 宮城県内(主に仙台周辺)
■勤務時間 8:00~17:00
■採用担当者連絡先 TEL:022-275-2311
MAIL:miyamoto@okuda.ne.jp

Interview Voice of Senior Employee

先輩の声

入社 11年目

土木部 阿部 淳 さん

印象に残っているエピソード

入社1年目に、園場整備の現場で、約110万㎡ある現場を日々測量や写真管理していたことが印象に残っています。場所を覚えるのも大変で、入ってはいけないぬかるんでいる場所に軽トラで入ってしまい、ハマって動かなくなってしまったことが印象に残っています。

〒980-0871 宮城県仙台市青葉区八幡6丁目9番1号
TEL:022-275-2311 FAX:022-275-3273
URL <https://okuda.ne.jp/>



後藤工業株式会社



暮らしと生活の創造を

弊社は、1947年(昭和22年)の創業以来、土木・舗装工事を主体に微力ながら社会資本整備に尽力してまいりました。弊社のモットーであります「誠実・実行」の精神に則り、コンプライアンスの確立を図り、先達からの技術の研鑽を糧に未来の社会環境の創造に全力を尽くします。地元・東北の復興のため、豊かな未来社会の実現ため、自然災害への対応はもちろん、次世代へ受け継がれる安全で快適な社会環境を構築すべく日々努力しております。

会社情報

■設立 1947年12月26日 ■事業所 本社
■代表 後藤 栄一 蔵王作業所
■資本金 5,000万円
■従業員数 60名

求人情報

■初任給 大学卒:技術系施工管理職 21万円 大学卒:事務職 20万円
■賞与 年2回(7月、12月)
■休日休暇 年間休日127日、完全週休2日制(土・日曜日、祝日、GW10日、夏季休暇10日、年末年始10日(令和6年度))
■福利厚生 保険(健康保険、厚生年金保険、雇用保険、労災保険)、育児・介護休業制度、退職金制度、従業員表彰制度、永年勤続表彰制度
■諸手当 通勤手当、時間外手当、資格手当(5,000円~30,000円)、家族手当(配偶者10,000円、第1子5,000円)、住宅手当(最大30,000円、32歳以下)
■募集職種 施工管理・技術職
■勤務地 宮城県内 本社から50Km圏内 直行直帰
■勤務時間 8:00~17:00(休憩60分、夜間勤務有り)
■採用担当者連絡先 TEL:022-284-9069
MAIL:hiroshi-e@gotoh-i.co.jp

Interview Voice of Senior Employee

先輩の声

入社 2年目

工事部 高橋 徹 さん

入社理由・きっかけ

私は、仕事を決める理由として「身近なもので人の役に立ちたい」という思いがありました。そこで、生活において一番近い存在である道路や構造物を作るこの仕事がベストだと思い入社を決めました。また、各現場に監督が2人以上いるという点から、専門分野を勉強していない自分でも安心できるなという思いもありました。

〒983-0034 仙台市宮城野区扇町4-6-4
TEL:022-284-9069 FAX:022-284-9317
URL <https://gotoh-i.jp>



サイト工業株式会社



想像力をカタチにする

1967年の創業から50有余年、一貫して建築物における構造耐力上主要な部分の「躯体工事」を行ってきました。この仕事を通じて、建築物に関して精通したノウハウを蓄積した結果、現在では躯体工事のみならず、元請として建築工事、土木工事の施工を担う総合建設業へと発展しました。建築・戸建住宅はもちろんのこと、土木工事では都市インフラの整備にも長年携わり、地域の快適なまちづくりを支えています。私達はいつの時代も建設という仕事を通じて一人一人の思いをカタチにし、地域の発展に貢献していきたいと願っています。

会社情報

■設立 昭和47年7月26日 ■事業所 本社・福島支店
■代表 齋藤 法幸
■資本金 1億円
■従業員数 56名

求人情報

■初任給 大卒:220,000円 専門卒:210,000円 高卒:186,000円
■賞与 昇給年1回、賞与年2回(3ヶ月以上)
■休日休暇 土曜・日曜・祝祭日、夏季・年末年始休暇(連続6日以上)
■福利厚生 各種社会保険・退職金制度、資格取得支援(受験料会社負担・合格祝い金)、グリーンパル加入、育児時短勤務制度(実績あり)、インフルエンザ予防接種全額補助
■諸手当 資格手当
■募集職種 施工管理・設計職
■勤務地 宮城県内の建設現場
■勤務時間 8:00~17:30(休憩90分)
■採用担当者連絡先 TEL:022-355-8123(総務部:伊藤)
MAIL:kazumasa@sight-k.co.jp

Interview Voice of Senior Employee

先輩の声

入社 1年目

建築事業部 鎌田 拓実 さん

会社のアピールポイント

インタビュー動画はこちら!

多種多様な建設工事に携われることです。民間工事や公共工事、戸建て住宅、アパート・マンション・ビルなどの様々な施設、新築工事や改修工事といった具合に、小さな仕事から大きな仕事まで、本当に幅広い工事に携わることが出来ます。これは、長年培ってきた経験と実績があるからこそだと思います。

〒984-0015 宮城県仙台市若林区卸町2丁目6-11
TEL:022-355-8123 FAX:022-355-8424
URL <https://www.sight-k.co.jp>



株式会社柴田建設工業

美しく豊かな
未来(みち)づくり

弊社は昭和61年の創業以来仙台市の舗装工事を中心に事業をおこなってまいりました。
 <経営理念>
 一、私たちは、「まち」と「くらし」をつなぐ限りなき創造力で、美しく豊かな未来(みち)を開拓します。
 一、私たちは、人と大地の恵みに感謝し、生命輝く地域社会づくりに貢献します。
 一、私たちは、大志を抱いて個性を活かし、価値ある人生を共に歩みます。
 理念を会社の軸として掲げ、我々の創造力と技術力で、地域の皆様の安心安全なくらしを支えております。また令和4年度より防滑事業部も立ち上げ地域社会の発展に貢献しております。

会社情報

- 設立 昭和61年4月30日
- 代表 柴田 充
- 資本金 2,500万円
- 従業員数 16名(役員4名、技能実習生3名含む)

求人情報

- 初任給 215,000円
- 賞与 年2回(夏・冬)※会社業績により期末支給あり
- 休日休暇 会社カレンダーによる(2024年度115日)
- 募集職種 施工管理・設計職・技術職
- 勤務地 宮城県内各現場
- 勤務時間 7:30～17:00
- 採用担当者連絡先 TEL:022-748-4401
MAIL:info@shibata-con.co.jp

伸和興業株式会社

未来の子どもたちへ
誇れる仕事

1967年3月3日に総合建設業として設立し、県内のインフラ整備などを半世紀以上行ってきました。2024年ユースエール認証企業。社員のワークライフバランスを考え、フレックスタイム制を導入。年間120日以上の休暇。有給休暇平均65%、平均取得日数12日、残業時間平均7.6時間。国や宮城県、仙台市等の官公庁からの受注が中心となります。「未来の子どもたちへ誇れる仕事」をモットーに、地域に調和し環境にやさしい生活環境づくりを目指し、総合建設業に於ける長年の知識と経験を活かし、新しい技術力を図るとともに地域に貢献できるように取り組んでおります。

会社情報

- 設立 1967年3月3日
- 代表 笠原 亨
- 資本金 8,000万円
- 従業員数 30名
- 事業所 本社 大崎営業所

求人情報

- 初任給 大卒225,000円(現場手当含む)、高卒201,000円(現場手当含む)
- 賞与 年2回(6月、12月)、その他臨時報奨金(30万～50万円)
- 休日休暇 完全週休二日、土、日、祝、お盆、年末年始(年間120日以上)有給休暇(入社時10日付与、6月21日11日付与(初年度21日付与))
- 福利厚生 社会保険完備、退職金制度、確定拠出年金、資格支援制度、自動車保険一部負担、三大疾病掛金負担、ユニホーム貸与、PET(ペット)40歳以上(2年毎)、JICA野球観戦チケット配布、スポーツジム月会費一部負担(一律6,000円)車検料、通勤費(ガソリンカード支給)、現場手当、住宅手当、将来の手当(役付手当、資格手当、家族手当、工事成績優等手当、消防団手当等)
- 諸手当
- 募集職種 施工管理
- 勤務地 宮城県内
- 勤務時間 1日8時間、休憩60分 ①8:00～17:00 ②コアタイム9:00～12:00 ③フレキシブルタイム7:00～9:00、13:00～22:00(フレックスタイム制)
- 採用担当者連絡先 TEL:022-797-5848
MAIL:info@shinwakk.jp

Interview 先輩の声

入社1年目 土木部工事課 佐藤 航 さん

職場の雰囲気や人柄

私が配属された現場は、皆さんが明るい雰囲気の職場だと思います。配属当初は緊張していましたが、頻りに話しかけてくださったおかげで、先輩方との距離が縮まったと感じています。フレンドリーで接しやすく、年齢の壁をあまり感じないような人柄の方が多いと感じています。

インタビュー動画はこちら!

〒982-0014 仙台市太白区大野田五丁目5番地の2
 TEL:022-797-5848 FAX:022-797-5849
 URL <https://www.shinwakk.jp/>

仙建工業株式会社

人に、街に、大地に。

仙建工業は1942年に創業して以来、東北地方を中心に、新幹線・在来線の鉄道施設整備や線路の保守工事を事業の軸に据え、道路・河川・学校・庁舎・オフィスビル等の様々な土木・建築工事を手掛け、総合建設業を担う企業としての基礎を築きあげてまいりました。当社はJR東日本のパートナー会社として、地域社会の発展に貢献できる建設会社です。当社の社員は各部門(土木・建築・線路)の現場施工管理者としての役割を担っています。

会社情報

- 設立 1942年8月18日
- 代表 中村 知久
- 資本金 2億5,000万円
- 従業員数 698名
- 事業所 本社、盛岡市、仙台市、郡山市
- 支店 【支店】盛岡市、仙台市、郡山市
- 出張所 宮城県、青森県、岩手県、福島県

求人情報

- 初任給 大卒:231,900円、高卒:193,400円
- 賞与 年2回(7月、12月)
- 休日休暇 年間120日以上、年次有給休暇初年度10日(入社時付与)
- 福利厚生 各種社会保険、育児・介護休暇制度あり
- 諸手当 超過勤務手当、職務手当、技能(資格)手当、住宅手当、扶養手当等
- 募集職種 施工管理
- 勤務地 上記事業所の住所
- 勤務時間 8:00～17:00 (休憩60分、夜勤あり、1ヶ月単位の変形労働時間制)
- 採用担当者連絡先 TEL:022-225-8511
MAIL:sayou@senkenkogyo.com

Interview 先輩の声

入社1年目 仙台支店 土木部 佐藤 快樹 さん

入社理由・きっかけ

就職先を選ぶ軸として、一般的な土木工事では携わることのできない特殊な分野に携わってみたいと考えていました。その中で、鉄道という大学では習うことがなかった分野を知り、生まれ育った東北の鉄道インフラの整備に貢献したいと思い、東北を拠点に施工を行っている仙建工業に入社しました。

インタビュー動画はこちら!

〒980-0811 宮城県仙台市青葉区一番町2-2・13
 TEL:022-225-8511 FAX:022-222-4677
 URL <https://senkenkogyo.com/>

千田建設株式会社

「快適・感動・安心」の創造

当社は1948年の設立以来、常に「郷土の発展に真心で貢献」を心がけ精進して参りました。現在は総合建設会社として国や地方公共団体発注の公共工事を中心に土木工事・建築工事を施工しており、地域共生企業として持続可能な地域づくりを担っています。
 入社後は先輩の下で知識と経験を積んでいただき、将来は現場代理人や技術者として、工事の施工管理や技術上の管理を担っていただきます。国土交通省より特に優れた工事成績を収めた企業として、「令和6年度 工事成績優秀企業」に認定されました。

会社情報

- 設立 1948年5月25日
- 代表 千田 隆志
- 資本金 6,000万円
- 従業員数 28名
- 事業所 本社、大崎支店

求人情報

- 初任給 大卒192,650円、短大・高専・専門学校卒190,325円、高卒187,425円
- 賞与 年2回(8月、12月)
- 休日休暇 土曜日、日曜日、国民の祝日・休日、夏季休暇、年末年始休暇
- 福利厚生 各種社会保険完備、中小企業退職金共済、人間ドック(50歳以上)
- 諸手当 資格手当、家族手当、駐車場手当、遠隔地勤務手当、冬季手当、消防団員手当、通勤用社用車貸与
- 募集職種 施工管理・技術職
- 勤務地 宮城県内現場
- 勤務時間 8:00～17:00(休憩60分)
- 採用担当者連絡先 TEL:022-234-1221
MAIL:yokoyama@chida-kk.co.jp

Interview 先輩の声

入社3年目 土木部 吉田 大成 さん

会社のアピールポイント

知識・経験値が豊富な方々が多く、様々なことを教えてくれます。そのおかげで私自身、日々勉強し成長していると思います。また週休2日制や通勤の際の社用車など様々な福利厚生が充実しており働きやすい会社だと思っています。

インタビュー動画はこちら!

〒981-0915 仙台市青葉区通町一丁目3番11号
 TEL:022-234-1221 FAX:022-275-7671
 URL <https://www.chida-kk.co.jp/>

中城建設株式会社



まちをワクワクさせる 建設会社

沢山の人が暮らす仙台市内に本社を構え、まちの課題を建物を通して資産に変えるために様々な事業を展開しています。創業から78年にわたり、学校や病院、マンションといったまちに必要とされる建物の新築や建て替え、修繕を通して、地域の人から感謝され続けてきたことが仕事のやりがいにも繋がっています。「まちをワクワクさせる建設会社」というビジョンを掲げ、業界特有の長時間労働や、頑張りが評価されないといった課題に対して、DXやITを導入し業務効率化を図ったり、評価制度を改善するなど働きやすい職場環境を目指しています。

会社情報

- 設立 1961年1月
- 代表 結城 創
- 資本金 1億円
- 従業員数 46名

求人情報

- 初任給 235,000円
- 賞与 年2回(7月、12月)
- 休日休暇 週休2日(土日祝)※第一週日曜出勤有、夏季休暇、年末年始休暇、有給休暇、慶弔休暇、育児休暇、介護休暇
- 福利厚生 社会保険(雇用、健康、労災、厚生年金)、永年勤続表彰、自社保育園有り、健康診断、人間ドッグ、T&Dクラブ、保養所、インフルエンザ予防接種、奨学金返済支援事業、食事補助(チケットレストラン)など
- 諸手当 通勤手当、住宅手当、生コン打設手当、ワコム手当、もうひと踏ん張り手当、1on1手当、職務手当、渉外手当など
- 募集職種 建築施工管理
- 勤務地 宮城県
- 勤務時間 8:00~17:00
- 採用担当者連絡先 TEL:070-8800-6637
MAIL: r-kikuchi@nakashiro.co.jp

Interview

先輩の声

入社3年目

建築部 高久 臣太郎 さん

会社のアピールポイント

仙台市に根差した企業であり、仙台市の公共工事を多く手掛けています。また、農業や福祉施設の建設・運営も行っており、地域貢献につながる仕事が多いため、非常にやりがいを感じます。さらに、企業主導型の保育園もあり、若い社員や女性社員も安心して働ける環境が整っています。

インタビュー動画はこちら!

〒983-0836 宮城県仙台市宮城野区幸町2丁目23-1
TEL:022-297-1611 FAX:022-299-6761
URL <https://nakashiro.co.jp/>



日建工業株式会社



地域の町医者として 社会に貢献する。

当社は公共工事主体の道路舗装・土木工事業者で、本社、東北営業所、仙台工事事務所、東北アスファルトプラント工場がございます。国交省、宮城県、仙台市、他市町村、NEXCO東日本が主な取引先の為、発注者から信頼される老舗の地元大手建設会社です。顧客のニーズと期待に応え、社会に貢献し高い評価を頂いております。

会社情報

- 設立 昭和37年
- 代表 大泉 敏
- 資本金 8,000万円
- 従業員数 89名
- 事業所 本社、仙台工事事務所、東北営業所、アスファルトプラント工場

求人情報

- 初任給 高卒:209,000円、専門卒:218,000円、大卒:250,000円
- 賞与 年2回(6月、12月)
- 休日休暇 土日祝(完全週休2日)、お盆(8月)休暇(4日)、年末年始休暇(6日) 年間休日126日
- 福利厚生 社会保険完備、健康診断、退職金制度&共済、同系列ホテル・公園料金割引
- 諸手当 家族手当、資格手当、現場手当(当社規定により支給)
- 募集職種 施工管理
- 勤務地 仙台工事事務所:仙台市宮城野区扇町6丁目2-18
東北営業所:登米市迫町佐沼字中江5-9-6
- 勤務時間 8:00~17:00(休憩時間 昼1時間、他20分)
- 採用担当者連絡先 TEL:022-221-4576
MAIL: soumu@nikkenkogyo.co.jp

Interview

先輩の声

入社3年目

東北営業所 鈴木 陽大 さん

職場の雰囲気や人柄

職場はとてもアットホームな雰囲気、皆が分け隔てなく仲が良いです。気になることがあればお互いに質問し合い、活発に議論しながら仕事を進めています。職員の年齢層も幅広く、多様な価値観や考え方を持つ人たちの楽しいコミュニケーションが盛んです。

インタビュー動画はこちら!

〒980-0802 仙台市青葉区二日町16番9号
TEL:022-221-4576 FAX:022-265-8432
URL <http://www.nikkenkogyo.co.jp/>



長谷川建設株式会社



〈豊かな街、暮らしを支える新技術〉 未来を創る・保つ

当初は、会社設立より仙台宮城野区にて自然環境にやさしい街づくりを目指して、地域の快適な暮らしを提案しています。官公庁の発注による道路・河川修繕等の整備など街のアメニティづくりの基盤であるさまざまな土木建設、コンクリート建造物といった建築構造物の建設、公共ライフラインに欠かせない下水道管の更生工事などの維持管理を行う等、総合建設事業を担っています。

会社情報

- 設立 1970年7月
- 代表 長谷川 淳
- 資本金 2,000万円
- 従業員数 31名

求人情報

- 初任給 大卒:220,000円、専門卒:215,000円、高卒:191,000円
- 賞与 昇給 年1回(4月) 賞与 年2回(6月、12月)
- 休日休暇 年間休日数104日 日曜日、祝日、第2.4.5土曜日
夏季季末年始休暇 有給休暇入社時10日付与
雇用・労災・健康・厚生・退職金制度・再雇用制・資格取得支援制度あり
- 福利厚生 役職手当、資格手当、精勤手当、家族手当、住宅手当、通勤手当、時間外手当
- 募集職種 施工管理
- 勤務地 主に、仙台市内
- 勤務時間 8:00~17:00
- 採用担当者連絡先 TEL:022-284-0168
MAIL: hp-contacts@hasegawa-construction.co.jp

Interview

先輩の声

入社13年目

工事部 大沼 郁樹 さん

建設業界へ就職したいと考えている学生さんへのメッセージ

毎日同じ作業ではないため難しさもある反面うまくいったときの喜びはそれ以上だと思います。自分の関わった工事が住んでいる町を支えていたり、構造物として残っているのすごく達成感を感じます。大変なこともあります、とてもやりがいのある仕事だと思います。

インタビュー動画はこちら!

〒983-0038 仙台市宮城野区新田一丁目16番14号
TEL:022-284-0168 FAX:022-238-1429
URL <http://hasegawa-construction.co.jp>



株式会社ビルド



未来につながるものづくり

当社では「未来につながるものづくり」を理念に、建築工事全般の施工管理業務で官公庁発注の公共工事から民間の建物まで様々な案件を手掛けております。新築・増築、改修・解体工事等、また規模も大規模なものから戸建まで幅広いことが特徴です。様々な建築物の施工管理スキルを磨ける環境です。働く環境については、現場へ直行・直帰が基本の無駄のない通勤体制や、社内業務体制効率化により残業時間削減に取り組んでおります。

会社情報

- 設立 平成5年1月29日
- 代表 大沼 昭
- 資本金 2,500万円
- 従業員数 17名
- 事業所 本社、建築部・営業部、各現場事務所、名取マテリアルストレージエリア

求人情報

- 初任給 (大卒)220,000円 (高卒)195,000円
- 賞与 賞与年2回
- 休日休暇 週休二日、祝祭日、年末年始休暇、年次有給休暇(初年度10日)、慶弔休暇、育児・介護休暇休業制度
- 福利厚生 各種社会保険完備、健康診断、資格取得支援
- 諸手当 現場手当、固定残業手当、資格手当、役職手当
- 募集職種 施工管理
- 勤務地 仙台市内並びに宮城県内(転勤・出張なし)
- 勤務時間 8:00~17:30(休憩120分)
- 採用担当者連絡先 TEL:022-308-3788(総務部 門脇)
MAIL: info@build-s.co.jp

Interview

先輩の声

入社3年目

建築部建築課 穴戸 海斗 さん

入社理由・きっかけ

ものづくりに興味があった中、地図に残る建物、たくさんの人が利用する建物をつくる建築業の凄さに興味を持ちました。凄さの裏に工事を管理・推進していく施工管理は、大きな達成感と建物と共に人間性も成長できると思いました。その気持ちを持った中、地域に密着したゼネコンで仕事をしたいと思い入社しました。

インタビュー動画はこちら!

〒982-0012 仙台市太白区長町南一丁目8番18号
TEL:022-308-3788 FAX:022-308-8565
URL <https://www.build-s.co.jp>



ワーカー工業株式会社

信頼される企業
確かな技術力 地域の街創り

昭和45年の創業以来、仙台市をはじめとする各市町村の舗装工事・土木工事を中心に事業を行っております。民間工事においても大手・地元企業の皆様にご信頼をいただき、ご要望にお応えしてまいりました。なかでも公共の道路などの舗装工事では技術力を評価いただき、優良工事の受賞をしております。長年積み重ねた技術と信頼のもとに、小規模ながら地元企業として地域の発展に努めております。

会社情報

- 設立 昭和45年8月1日
- 代表 遠藤 英男
- 資本金 2,400万円
- 従業員数 22名
- 事業所 岩切工事事務所

求人情報

- 初任給 高卒:190,000円～ 大卒:230,000円～
- 賞与 年2回(夏期・冬期)
- 休日休暇 週休2日制(土・日・祝日)／年間休日129日
- 福利厚生 健康保険・厚生年金・雇用保険・労災保険・退職金共済
- 諸手当 職能手当・住宅手当・車両手当または通勤手当・固定残業代
- 募集職種 施工管理
- 勤務地 本社および岩切工事事務所
- 勤務時間 8:00～17:00
- 採用担当者連絡先 TEL:022-398-4395
MAIL:info-otoiawase@worker-kogyo.co.jp

若葉建設株式会社

人と自然環境に優しい街づくり

弊社は、昭和46年の創業以来、土木・舗装・建築工事業で営んでまいりました。「人と自然環境に優しい街づくり」に技術と品質の向上に努めております。常に地域の発展と移り変わるニーズに確かな技術と安全安心を提供していく事が大切と考えて、これからも激しく移り変わる社会をしっかりと見据えながら 地域に貢献していく事が当社の姿勢であり使命と考えております。社屋は2022年3月に建てたばかりです。

会社情報

- 設立 1971年(昭和46年)2月18日
- 代表 黒坂 茂
- 資本金 2,000万円
- 従業員数 29名
- 事業所 本社 及び 多賀城出張所

求人情報

- 初任給 (大卒)260,000円 (高卒)225,000円
- 賞与 年2回(昨年実績6月と12月で3.75ヶ月)
- 休日休暇 週休二日制/土日曜日・祝日/夏季冬季休暇/創立記念日/有給休暇/育児・介護休暇
- 福利厚生 雇用保険・労災保険・健康保険・厚生年金・企業年金・退職金制度・定年制有、再雇用制度有、雇用延長有、育児・介護制度有
- 諸手当 役付手当、現場手当、営業手当、事務手当、資格手当、住宅手当、通勤手当
- 募集職種 施工管理・技術職(男女問わず)
- 勤務地 仙台市若林区卸町東五丁目2番23号
- 勤務時間 8:00～17:00(休憩時間 60分)
- 採用担当者連絡先 TEL:022-288-8671
MAIL:soumu@wacaba-k.jp(齊藤・高橋あて)

株式会社春日部組

無限の可能性へ
～土木・建築の仕事には未来があります～

春日部組は昭和6年に創業し、県南丸森町において、土木部門では道路の改良工事や災害復旧工事、建築部門では公共施設や住宅の建設や改修などを行っております。社会の利便性・住民の安全を最優先とし業務を行っております。SDGsにも取り組み、地球環境との共存を図りながら、快適な暮らしやすい社会の構築に向けて努力を積み重ねております。また、ICT機器などを用いたり新しい技術を常に取り入れ、安全で高品質の商品とサービスの提供に努めております。ベテラン職人から若手の技術者まで元気で活気のある毎日を過ごしています。

会社情報

- 設立 昭和49年6月1日
- 代表 春日部 泰昭
- 資本金 2,000万円
- 従業員数 20名

求人情報

- 初任給 200,000円～
- 賞与 年2回
- 休日休暇 完全週休2日制・その他会社指定日(夏季・年末年始)会社カレンダーによる(年間休日116日以上)
- 福利厚生 健康保険・厚生年金・雇用保険・労災保険・建退共
- 諸手当 通勤手当・技術者手当・現場手当等
- 募集職種 施工管理・技術職・技能職
- 勤務地 宮城県伊具郡丸森町字町東61番地
- 勤務時間 【通常】7:30～17:00(休憩120分)
【冬季】7:30～16:30(休憩90分)
- 採用担当者連絡先 TEL:0224-72-1113
MAIL:kasukabegumi@kasukabegumi.co.jp

日広建設株式会社

～Road to the Future～(未来へと続く道)
人・地域・企業
ともに成長していける会社

昭和46年の創業から、宮城県内の仙台から南を中心に公共道路工事を営んでおり、高速道路や一般道路はもとより商業施設や公園、道路の維持管理・冬期の除雪など生活インフラに直結したライフラインの整備に努めています。工事から起こる環境への負荷を軽減しつつ常に技術を磨き、経験を積み重ねていくことを約束します。日広建設の特徴として、「年間休日業界高水準」「新築のきれいなオフィス」「専門資格取得のための費用負担」があります。若手でも活躍できるアットホームな社風です。

会社情報

- 設立 昭和46年11月29日
- 代表 廣谷 秀男
- 資本金 3,000万円
- 従業員数 35名

求人情報

- 初任給 高卒 192,000円
- 賞与 年2回
- 休日休暇 114日
- 福利厚生 雇用・労災・健康・厚生年金保険
退職金制度 資格取得支援 作業服支給
- 諸手当 物価手当・皆勤手当・通勤手当
- 募集職種 施工管理・技術職
- 勤務地 事務所所在地
- 勤務時間 7:45～17:00
- 採用担当者連絡先 TEL:0224-63-2511
MAIL:nikko-k@proof.ocn.ne.jp

Interview 先輩の声

入社2年目

営業部 佐藤 恭哉 さん

職場の雰囲気や人柄

当社は協調性があり、目標に対する意識が高い会社です。大企業ではないため少数精鋭で仕事をしています。そのため一人一人が協力し合っていかなければ成り立っていかないと考えます。また、社内での親交を図るため、福利厚生でソフトボール大会や社内旅行等のイベントも多くあります。

インタビュー動画はこちら!

〒989-3123 仙台市青葉区錦ヶ丘六丁目4番地の2
TEL:022-398-4395 FAX:022-398-4396
URL https://worker-kogyo.co.jp

Interview 先輩の声

入社5年目

工事部 生田目 那太 さん

職場の雰囲気や人柄

職場の雰囲気は、非常に温かく協力的です。社員同士が互いに助け合う文化が根付いており、どんな小さな問題でも気軽に相談できる環境が整っています。特に、経験豊富な上司の方や先輩方が新しいメンバーに対して積極的に指導してくれるため、初心者でも安心して成長できる場となっています。私は、先輩方の指導のおかげで入社4年目で多賀城市から工事表彰を受賞出来ました。

インタビュー動画はこちら!

〒984-0002 仙台市若林区卸町東五丁目2番23号
TEL:022-288-8671 FAX:022-288-2659
URL www.wakaba-construction.co.jp

Interview 先輩の声

入社4年目

工事部 岡崎 雄介 さん

印象に残っているエピソード

最初に担当した河川の災害復旧工事が印象深いです。岩盤で思うように掘削が進まず難航し、いろいろ悩んで試行錯誤していたのですが、そんな私を気にかけて上司が声をかけてくれることが多々ありました。そのおかげで、私も安心して工事に取り組むことができました。

インタビュー動画はこちら!

〒981-2164 宮城県伊具郡丸森町字町東61番地
TEL:0224-72-1113 FAX:0224-72-2771
URL https://kasukabegumi.co.jp/

Interview 先輩の声

入社1年目

工事部 稲葉 光路 さん

会社のアピールポイント

舗装のプロが多くいらっしゃるの、学べるのがたくさんあります。保有している重機もたくさんあり、実際に乗ってみることができるので、色々な技術を身に付けられる会社だと思います。様々な場面で優しく指導してくれる温かい職場で、充実した時間を過ごすことができます。

インタビュー動画はこちら!

〒981-1505 宮城県角田市角田字錦町14-2
TEL:0224-63-2511 FAX:0224-63-3597
URL https://www.nikko-kk.jp

株式会社松浦組



未来をどこまでも 創造する会社でありたい

総合建設業として、道路や河川の改良を行う土木工事、学校や一般住宅の建設・改修を行う建築工事を中心に、舗装工事や解体工事等も請負っています。長年培ったノウハウや信頼から地元の建設会社として上位にランクされ、地域の活性化に貢献してまいりました。老若男女問わず分からないことは直ぐに確認できる社風で、資質向上のための研修や有給休暇の推進など働きやすい環境を整備し、一人ひとりの向上心を大切にしています。手掛けたものが後世に残り、やりがいと共有できることも魅力です。これからも地域とともに成長し続けます。

会社情報

- | | | | |
|-------|------------|------|-----------|
| ■設立 | 1946年1月14日 | ■事業所 | |
| ■代表 | 松浦 洋平 | ■本社 | 本社、資材センター |
| ■資本金 | 2,000万円 | | (ともに柴田町内) |
| ■従業員数 | 39名 | | |

求人情報

- | | |
|-----------|--|
| ■初任給 | 大卒210,000円、専門校卒205,000円、高卒190,000円 |
| ■賞与 | 年3回(約2~5ヶ月分) |
| ■休日休暇 | 会社カレンダーによる
(夏季休暇、年末年始休暇、GW休暇、その他有給休暇取得推奨) |
| ■福利厚生 | 健康保険、厚生年金、雇用保険、労災保険、育児・介護休暇、会社独自の子ども手当、予防接種の補助、人間(脳)ドック等精密検査の補助、資格取得の補助、保有別荘使用など |
| ■諸手当 | 皆勤手当、通信手当、通勤手当、車両手当、職務手当、資格手当など |
| ■募集職種 | 施工管理・設計職 |
| ■勤務地 | 本社、担当となる現場(宮城県内) |
| ■勤務時間 | 8:00~17:00(休憩90分) |
| ■採用担当者連絡先 | TEL:0224-54-2032
MAIL:somu@mturgumi.co.jp |

Interview 先輩の声

入社 **3** 年目
土木部 木村 勇斗 さん

職場の雰囲気や人柄

アットホームな雰囲気であり、メリハリも大切にしている職場だと思います。職場の雰囲気は上下関係が厳しくなく、困ったことや分からないことがある時は優しく丁寧に教えて頂ける環境です。また、日々の業務から社内行事までメリハリが取れているため、生産性や効率なども上げつつ楽しく仕事が出来ています。

インタビュー動画はこちら!

〒989-1601 宮城県柴田郡柴田町船岡中央3丁目1番5号
TEL:0224-54-2032 FAX:0224-57-1099
URL <http://www.mturgumi.co.jp/>



株式会社八重樫工務店



「夢」の力で あしたをデザインする。

八重樫工務店は八重樫國光が創業し、今では総合建設業を中心にグループ7社の企業となりました。八重樫工務店の社章は「八」に梁を通したデザインとなっており、青・赤・緑のそれぞれの色は完全に染まっておらず、完成していない、まだまだ発展途上の会社であるということを表現しています。時代の変化に柔軟に対応し、現状に満足することなく、常に挑戦を続ける。「建築」という分野に関連するグループ7社が連携し、提案型総合建設会社として、地域や多くのお客様に対し「夢」の力であしたをデザインして参ります。

会社情報

- | | | | |
|-------|---------|------|------|
| ■設立 | 昭和48年7月 | ■事業所 | 本社 |
| ■代表 | 八重樫 司 | | 仙台支店 |
| ■資本金 | 4,500万円 | | |
| ■従業員数 | 30名 | | |

求人情報

- | | |
|-----------|---|
| ■初任給 | 220,000円~230,000円 |
| ■賞与 | 年2回(夏・冬) |
| ■休日休暇 | 週休2日制(土日祝、会社カレンダーによる) |
| ■福利厚生 | 社会保険完備(健康保険、厚生年金保険、雇用保険、労働災害補償保険(労災)) |
| ■諸手当 | 資格手当(一級施工管理技士30,000円・二級施工管理技士10,000円) |
| ■募集職種 | 施工管理・設計職 |
| ■勤務地 | 仙南地域、仙台市内 ※現場による |
| ■勤務時間 | 8:00~17:00(休憩1時間) |
| ■採用担当者連絡先 | TEL:0224-52-1736
MAIL:t.yanbe@yaegashi-k.co.jp |

Interview 先輩の声

入社 **9** 年目
工事部 建築課 寺嶋 祐人 さん

会社のアピールポイント

地元の仕事だけではなく、仙台市内や隣県の工事まで幅広く仕事を手掛けており、スキルアップができることだと思います。各現場の担当同士、自分だけでは判断できないところを相談できる上司がいて、一人で悩まずに仕事ができる環境があります。逆に若手でも積極的に仕事を任せられるチャンスがあり成長が出来る所も良い所と感じています。

インタビュー動画はこちら!

〒989-1245 宮城県柴田郡大河原町字新南20-5
TEL:0224-52-1736 FAX:0224-53-4788
URL www.yaegashi-k.co.jp



グリーン企画建設株式会社



より良い 環境づくりに貢献する!

当社は昭和48年に設立し、半世紀に渡り、ただ一筋に「住」環境整備を通して社会に貢献する事を社是とし、地域に密着した建設業を主体とする公共土木工事・民間建築外構工事を行っております。これからもその精神を継続し、お客様にご満足いただき、信頼される企業を目指しています。

会社情報

- | | | | |
|-------|-------------|------|-------------|
| ■設立 | 昭和48年12月20日 | ■事業所 | |
| ■代表 | 高橋 正巳 | | 名取市内/各現場事務所 |
| ■資本金 | 2,000万円 | | |
| ■従業員数 | 38名 | | |

求人情報

- | | |
|-----------|--|
| ■初任給 | 大卒230,000円、高卒192,000円 |
| ■賞与 | 昇給(年1回)・賞与(年2回) |
| ■休日休暇 | 日曜日、第2・第4土曜日、祝祭日、年末年始休暇、夏季休暇等 |
| ■福利厚生 | 健康保険、厚生年金、雇用保険、労災保険、退職金制度あり |
| ■諸手当 | 通勤手当、資格手当、現場手当、報奨制度あり、現場社用車あり |
| ■募集職種 | 施工管理・設計職・技術職 |
| ■勤務地 | 宮城県内(名取市近郊) |
| ■勤務時間 | 8:00~17:00(内、休憩90分) |
| ■採用担当者連絡先 | TEL:022-384-3801(加藤)
MAIL:webmaster@greenkikaku.co.jp |

Interview 先輩の声

入社 **6** 年目
リニューアル事業部 遠藤 拓巳 さん

建設業界へ就職したいと考えている学生さんへのメッセージ

学生の皆さんは、よくご存じかと思いますが、建設業界は「新3K」にシフトしている段階です。たしかに頑張らないといけないときはありますが、公共工事、民間工事も含め週休2日制や工期延長など、給与・休暇・希望の「新3K」に向け、業界として取り組んでいると思います。一緒に建設業界を盛り上げましょう。

インタビュー動画はこちら!

〒981-1233 宮城県名取市小山1丁目2番11号
TEL:022-384-3801 FAX:022-384-3815
URL <https://www.greenkikaku.co.jp/>



株式会社佐藤建設



地域社会から必要とされ、 信頼される誠実な企業を目指す

1971年創業、1974年に設立し、総合建設業として建築工事と土木工事を中心に、不動産取引事業、太陽光発電事業等も手がけています。土木工事では主に公共事業を受注し、道路や下水道といったインフラ整備、工業団地等の造成工事を、建築工事では主に工場や倉庫、事務所の新築工事を受注しています。大規模工事を手掛けることも多く、地域のランドマークとなるような構造物や施設の建設工事に携わっています。健康経営にも力を入れており、健康経営優良法人の認定もいただいております。

会社情報

- | | | | |
|-------|-----------------|------|--------|
| ■設立 | 1974年(昭和49年)11月 | ■事業所 | |
| ■代表 | 佐藤 房弘 | | 本社 |
| ■資本金 | 5,000万円 | | 工事部事務所 |
| ■従業員数 | 29名 | | 仙台支店 |

求人情報

- | | |
|-----------|---|
| ■初任給 | 大卒:255,000円 |
| ■賞与 | 年2回(6月、12月) |
| ■休日休暇 | 完全週休2日制(土曜日、日曜)夏季・年末年始休暇、社内独自休暇(バースデー休暇、プロジェクト休暇、子供の誕生日休暇など) |
| ■福利厚生 | 健康保険、雇用保険、資格取得支援制度、資格取得報奨金制度 |
| ■諸手当 | 通勤手当、役職手当、時間外手当、子供手当 |
| ■募集職種 | 施工管理 |
| ■勤務地 | 仙台市内及び近郊、岩沼市、名取市を中心とした県内
直行直帰 |
| ■勤務時間 | 8:00~17:00(休憩90分) |
| ■採用担当者連絡先 | TEL:0223-29-3811
MAIL:kuniyoshi.watanabe@sato-kensetsu.co.jp |

Interview 先輩の声

入社 **1** 年目
土木部 西城 尊 さん

印象に残っているエピソード

入社して一番最初に入った現場が印象に残っています。住宅地の真ん中での工事でした。その現場の所長は、住民の方々に迷惑や不便、危険を与えないように細心の注意を払って現場の管理を行い、そんな大変な中入社したばかりの私への指導も並行して行っていて、とても感謝し、私もこうなれるように頑張ろうと思いました。

インタビュー動画はこちら!

〒989-2421 宮城県岩沼市下野郷字出雲屋敷80
TEL:0223-24-0545 FAX:0223-24-0544
URL <https://www.sato-kensetsu.co.jp>



株式会社渡辺サービスセンター

次世代へ向けた
トータルサービス

1969年8月に岩沼市で創業し、お客様に寄り添い「何でも屋になる」という想いと「頼まれた以上の仕事を“サービス”する」という初代創業者の決意のもと、創業を開始してから現在「地球にやさしい住環境のトータルサービス」をテーマに地域に根ざした総合建設業として発展を遂げてきました。ご依頼を頂くお客様は勿論のこと、働いていただく皆さんにも幸せになっていただける会社を目指すべく次のステージへと進んでいます。この業種特有の「建設業＝経験値の世界」を感じさせない働き方や環境を当社ではご用意が出来ます。

会社情報

■設立	昭和46年7月27日	■事業所	
■代表	渡辺 大作		本社、工事部機材センター
■資本金	3,000万円		仙台支店、札幌営業所
■従業員数	48名		

求人情報

■初任給	¥198,000～(高卒 各種管理者候補生) ¥225,000～(大卒 各種管理者候補生)
■賞与	年2回(8月及び12月)※別途決算期賞与実績あり
■休日休暇	土曜日、日曜日、祝祭日(会社カレンダーに依る)
■福利厚生	各種社会保険、労災保険、退職金制度、再雇用制度、資格取得支援制度(講習料、受験料全額補助)、定期健康診断及びインフルエンザ予防接種全額補助
■諸手当	資格手当・現場手当・通勤手当ほか
■募集職種	施工管理・設計職・技術職・警備員指導管理者候補 警備員(警備隊長職)
■勤務地	本社又は工事部、仙台支店
■勤務時間	8:00～17:00 または 8:30～17:45
■採用担当者連絡先	TEL: 022-797-1545 MAIL: h.takahashi@w-sc.co.jp

Interview
先輩の声

入社 3 年目
Voice of Senior Employee
工務課 高橋 凛 さん

職場の雰囲気や人柄

作業に関わることやプライベートのこと、どんな些細なことでも相談できる職場環境であると感じています。その為、現場で疑問に思ったこと、今後起こりそうなトラブル、起きたトラブル等について、一人で悩むのではなく、全員でより良い解決策を考え、トラブルに対処することができます。

インタビュー動画はこちら!

〒989-2421 岩沼市下野郷字新拓170番地1
TEL: 0223-22-1505 FAX: 0223-22-1506
URL: <https://www.w-sc.co.jp>



株式会社遠藤工業

確かな技術と安全第一をモットーに社員一人ひとりが高い意識を持って日々技術を磨き、特許工法による技術と質の高い土木建設サービスを提供しております。

当社は一般土木工事、主に基礎杭工事の専門業者です。既製杭打設、既製杭破砕撤去、仮設土留め杭打引抜、仮橋設置撤去、地盤改良、地中障害物撤去等です。多種多様な地質条件に対応できるように、移動式クレーン、油圧式杭圧入引抜機、三点式・リーダレス型基礎機械、二軸同軸式アースオーガなどの各種基礎機械を多数所有しています。また、自社特許工法やNETIS登録された多くの特殊工法を採用しています。様々な機械と工法を使用する当社社員は、複数の技能や技術を持っている多能工として多く所属しています。

会社情報

■設立	平成10年6月30日	■事業所	
■代表	遠藤 剛		本社
■資本金	2,000万円		塩釜事務所
■従業員数	42名		

求人情報

■初任給	200,000円～350,000円
■賞与	業績による(昨年は年2回支給)
■休日休暇	4週8休(夏季休暇、冬期休暇含む)
■福利厚生	労災、健康保険、厚生年金、雇用保険、建退共、中退共
■諸手当	通勤手当
■募集職種	施工管理・設計職
■勤務地	加瀬事務所、塩釜事務所、各地工事現場
■勤務時間	8:00～17:00(下請工事は元請設定時間による)
■採用担当者連絡先	TEL: 022-290-6031 MAIL: office@endo-kogyo.jp

Interview
先輩の声

入社 11 年目
Voice of Senior Employee
営業部 内條 真宏 さん

会社のアピールポイント

土木工事において相手は全容をうかがうことのできない地中となっていますがそんな中でも弊社は多種多様な機械と工法で様々な条件の現場に対応出来る会社だと思えます。作業員一人一人が考え意見を出し合い、安全で品質の良い工事を提供しています。

インタビュー動画はこちら!

〒985-0862 多賀城市高崎1丁目9-17
TEL: 022-290-6031 FAX: 022-290-6032
URL: <https://www.endo-kogyo.jp>



草刈建設株式会社

技術と信頼で
未来に繋げる

当社は数多くのお客様に支えられ設立48年目を迎えます。土木工事(河川、下水道、道路、宅地造成)を中心に発展しました。お客様は官公庁を始め、大手ゼネコン、デベロッパー、地元工務店、個人のお客様まで、たくさんの方と繋がっております。多くのニーズに応えるべく、豊富な人材、多くの機械、車両を保有し、又、緊急時、災害時には機動力を活かし、地域の為に活躍し貢献しております。

会社情報

■設立	昭和51年12月22日
■代表	草刈 賢太郎
■資本金	3,000万円
■従業員数	34名(パート含む)

求人情報

■初任給	高卒:月額200,000円～ 大卒:月額230,000円～
■賞与	あり 年2回
■休日休暇	日・祝日 その他 週休二日制(会社カレンダーによる) 年末年始休暇、夏季休暇、GW休暇あり
■福利厚生	社会保険完備、健康診断、インフルエンザワクチン接種は会社負担、資格取得費用は会社負担
■諸手当	各種資格手当あり、通勤手当(上限あり)
■募集職種	施工管理・技術職
■勤務地	宮城県内
■勤務時間	7:30～17:00
■採用担当者連絡先	TEL: 022-353-9752 MAIL: kusakari@f5.dion.ne.jp

Interview
先輩の声

入社 2 年目
Voice of Senior Employee
工事部 菊地 優哉 さん

会社のアピールポイント

急ぎの工事などが発生した場合、自社機が豊富なのですぐに対応できることです。パックハウやダンプ、大型セルフなどを所有しているためリース会社を挟まずに対応でき、砕石等も自社でまかなえるため迅速に対応できるのが当社の強みだと思います。

インタビュー動画はこちら!

〒985-0844 宮城県多賀城市宮内1丁目2番2号
TEL: 022-353-9752 FAX: 022-353-9762
URL: <http://kusakari-k.co.jp/>



株式会社斎藤工務店

地域に根ざした建設会社

昭和38年創業以来、地域に貢献する建設業として歩んできて、多岐に渡る建設・土木・型枠工事に携わってきました。官公庁やゼネコンとの取引も長く、公共事業案件も多数。型枠工事を自社で行っており、新築から補修・リフォームまで多岐に渡る施工工事を手掛けております。その他、玉掛け技能・小型移動式クレーン・フォークリフト運転技能等の資格取得ができる教習機関(多賀城トレーニングセンター)も行っております。これからも地域の快適な街づくり・発展に貢献していくように取り組んでいきます。

会社情報

■創業	昭和38年	■事業所	本社
■代表	斎藤 孝一		工場
■資本金	8,800万円		
■従業員数	38名		

求人情報

■初任給	高卒:185,000円～ 専門:200,000円～ 大卒:210,000円～
■賞与	年2回(8月、12月) ※業績による
■休日休暇	週休二日、祝日、その他会社指定日
■福利厚生	社会保険完備、退職金制度(勤続3年以上)、社員旅行
■諸手当	通勤手当、住宅手当、家族手当
■募集職種	建築・土木・施工管理、型枠技能士
■勤務地	主に宮城県の現場
■勤務時間	8:00～17:00
■採用担当者連絡先	TEL: 022-364-2341 MAIL: soumu@bigsaito.co.jp

Interview
先輩の声

入社 10 年目
Voice of Senior Employee
工事部(建築) 渡邊 響也 さん

印象に残っているエピソード

新築工事の鉄骨建方にはじめて立ち会ったのが今でも印象に残っています。学生時代に重機を使って建方を行うのは知っていましたが、それを本で見るのと実際の現場を見るのとでは全く違い、重機が鉄骨を次々と吊上げて組み立てていく光景は今も覚えています。

インタビュー動画はこちら!

〒985-0843 宮城県多賀城市明月1丁目5番12号101
TEL: 022-364-2341 FAX: 022-364-2340
URL: <http://www.bigsaito.co.jp>



株式会社荒谷土建

社員が働きやすい
環境を目指して

地域に根差し、公共・民間工事問わず幅広い施工を手掛けてきました。建築工事では住宅等の小規模な工事から大型の公共施設まで、土木工事では道路舗装や道路維持をはじめ、河川、橋梁、排水路など多岐にわたる工事を受注しています。また、施工管理の部門以外にも、土工・オペレーター業務として高い技術力を持つ職人も活躍しています。当社は社員のワークライフバランスを大切にする組織風土で、働きやすい環境づくりを図っています。従業員が安心して長く働けるよう、有給休暇の取得率向上を目指しており、例年80%を超えています。

会社情報

- 設立 1958年
- 代表 渡邊 大
- 資本金 2,000万円
- 従業員数 24名

求人情報

- 初任給 202,800円(基本給:170,000円)
※高卒18歳で入社した場合
- 賞与 240,000円～400,000円(令和5年度実績)
- 休日休暇 日曜、年末年始、GW、夏季、土曜・祝日の一部
その他会社カレンダーによる
- 福利厚生 作業服貸与、資格取得費用の一部または全部負担
- 諸手当 現場管理手当(固定残業代)、資格手当、扶養手当、職務手当…等々
- 募集職種 施工管理・土工・オペレーター
- 勤務地 本社 及び 主に大崎市を中心とした工事現場
- 勤務時間 7:30～17:00(休憩時間120分)
- 採用担当者連絡先 TEL:0229-28-2632
MAIL: arayadoken@arayadoken.co.jp

Interview
先輩の声

入社4年目
工事部 直営課
牡鹿 昌人 さん

会社のアピールポイント

知識や経験のある社員が多く、自分が業務に行き詰ったときは、色々な助言やヒントになる話をしてくれるところです。働き方の面でも、家庭の都合や体調面の理由から急な休みにも会社に対応してくれていることは、働きやすさに繋がっていると思います。

インタビュー動画はこちら!

〒989-6252 宮城県大崎市古川荒谷字本町東22-3
TEL:0229-28-2632 FAX:0229-28-2039
URL <http://www.arayadoken.co.jp/>



石堂建設株式会社

「誠意・進取・堅実」で
地域社会に貢献

当社は、明治10年創業、昭和27年に設立し、総合建設業として土木工事と建築工事を基盤に「誠意・進取・堅実」を社訓として、地域社会に貢献してきました。土木工事では、河川、砂防、下水道と公共工事を中心です。建築工事では、学校・公共施設、工場、JA関連と公共・民間工事を行っています。これからも、長年培った知識と経験を活かし、お客様に満足いただき信頼される企業を目指します。そして、安全で快適な職場環境を形成し、無事故で完成できるよう社員一丸となって取り組んでまいります。

会社情報

- 設立 昭和27年2月
- 代表 石堂 昌宏
- 資本金 3,500万円
- 従業員数 38名

求人情報

- 初任給 187,000～190,000円(現場手当等含)
- 賞与 賞与(年2回)、昇給(年1回)
- 休日休暇 当社カレンダーによる(年間休日111日)
日曜、祝日、第2・3・4土曜日、夏季・年末年始休暇
- 福利厚生 各種社会保険完備、健康診断、退職金制度、
産休・育児休暇、育児介護休暇、誕生日休暇、資格取得支援
- 諸手当 役職手当、通勤手当(自車)、現場手当、資格手当、
家族手当、時間外手当、借家住宅手当
- 募集職種 施工管理・技術職
- 勤務地 本社・現場は宮城県内
- 勤務時間 8:00～17:00
- 採用担当者連絡先 TEL:0229-32-2233

Interview
先輩の声

入社6年目
土木部
熱海 聖佑 さん

印象に残っている
エピソード

建設業の世界は、びっくりするほど日々新しい物や新しい工法が生まれてきます。それだけやりがいがありますし、自分にとっては「毎日・毎現場」が新鮮で印象に残っています。

インタビュー動画はこちら!

〒987-0003 宮城県遠田郡美里町南小田字山の神211番地1
TEL:0229-32-2233 FAX:0229-33-1021
URL <http://www.ishidohkk.co.jp>



小野田建設株式会社

ふるさとを住みよいまちに

創業約80年。地元県内公共工事を中心に100台を超える自社保有の重機・車両を生かし、土木工事では圃場整備や道路工事、道路管理業務を得意としつつ、鉄工部もあり橋梁等構造物工事も材料から完成までほぼ自社で行えます。製材所もあり建築工事では公共工事から民間の本格木造住宅施工も行っています。多種多様な工事に対応可能な近年では貴重な会社であると自負しております。長年勤めた経験者から若手まで隔てなくコミュニケーションをとり、互いに情報交換を行いながら安心・安全・正確な施工を基に地域貢献を目指しています。

会社情報

- 設立 昭和25年11月19日
- 代表 高橋 毅
- 資本金 2,070万円
- 従業員数 95名
- 事業所 鉄工部

求人情報

- 初任給 225,000円(月平均労働日数22.5日)
- 賞与 年2回(5月・12月)
- 休日休暇 当社カレンダーによる
(日曜、第2・4土曜、夏季、年末年始等)
- 福利厚生 雇用保険、労災保険、健康保険、厚生年金保険、
退職金共済、慰安旅行 等
- 諸手当 資格、時間外 等
- 募集職種 施工管理・技術職
- 勤務地 宮城県内(各現場)
- 勤務時間 8:00～17:00(休憩 合計100分)
- 採用担当者連絡先 TEL:0229-67-2278
MAIL: onoken@onoda-crs.co.jp

Interview
先輩の声

入社2年目
土木部
細谷 佳也 さん

入社理由・きっかけ

小さい時から父親が建設業界でダンプトラックの運転や重機を動かして橋梁、堤防等を作っている姿を見てきました。そのため自分も父親のようにトラックを運転し重機を動かしているようなものを作っていきたいと思い、父親が勤務している小野田建設に入社しました。

インタビュー動画はこちら!

〒981-4337 宮城県加美郡加美町字長檀125
TEL:0229-67-2278 FAX:0229-67-2129

株式会社佐々木組

おかげさまで50周年。
地域に貢献できる企業を目指し

弊社は一昨年、創業50周年を、再来年には株式会社として設立50周年を迎えます。主に公共工事を中心に農業土木を得意としており、近年では圃場整備関係工事を多く施工しています。宮城県出納局が発表している完成検査成績上位社の土木工事部門では、200社を超える中から2022年度・2023年度と2年連続で2位に入っております。近年、世界的な異常気象や地震による災害が多く発生しています。建設業が「地域の守り手」という意識をしっかりと自覚し、初代社長から継承している「地域に貢献できる企業」を目指してまいります。

会社情報

- 設立 1976年4月1日
- 代表 佐々木 章二
- 資本金 2,000万円
- 従業員数 36名

求人情報

- 初任給 高卒/170,000円(令和6年実績)
- 賞与 年2回(6月、12月)令和5年実績
- 休日休暇 週休2日制、他自社カレンダーによる。
年間休日118日(令和6年カレンダー)
- 福利厚生 社会保険、育児・介護休暇、
優良工事・事故防止優良者表彰、社員旅行
- 諸手当 通勤手当、家族手当(18歳以下)、現場手当
- 募集職種 施工管理・技能職
- 勤務地 主に宮城県北部地域
- 勤務時間 8:00～17:00
- 採用担当者連絡先 TEL:0229-39-2353

Interview
先輩の声

入社4年目
土木部
松永 皇弥 さん

職場の雰囲気や人柄

上司の人たちが、わからないところがあれば優しく丁寧に教えてくれる楽しい職場です。同年代の社員も年の近い先輩方も多いのでとても聞きやすかったり頼りになります。自分も後輩に丁寧に教えてあげることができるようたくさんのスキルを磨き頼られる先輩になりたいです。

インタビュー動画はこちら!

〒989-4308 宮城県大崎市田尻沼部字富岡85番地の1
TEL:0229-39-2353 FAX:0229-39-1063

株式会社富士土木



道のある風景をつくっています。

誰もが安心して行き来できる道をつくること。それが私たちの役割です。一本の道が人、地域、文化を繋ぎ、新たな未来を拓く。道をつくることは、まちの未来をつくること。その誇りと責任を持ち、日々の業務にあたっています。

会社情報

- 設立 昭和50年
- 代表 山村 徳洋
- 資本金 2,700万円
- 従業員数 33名
- 事業所 本社 大和営業所

求人情報

- 初任給 大卒・高専卒:220,000 専門卒:210,000 高卒:179,000
- 賞与 年2回(前年実績による)
- 休日休暇 日曜・第1,2,4土曜 GW休暇・夏季休暇・年末年始休暇・計画的有給消化日(年5日)
- 福利厚生 雇用保険、労災保険、健康保険、厚生年金、雇用延長有、育児・介護休業制度有
- 諸手当 資格手当・現場手当・サポート手当(生活応援手当)・職能手当・評価手当・優良工事獲得表彰・通勤手当
- 募集職種 施工管理・技術職
- 勤務地 本社・宮城県内の工事現場
- 勤務時間 8:00～17:00(休憩90分)
- 採用担当者連絡先 TEL:0229-23-4367 MAIL:info@fujid.co.jp

Interview 先輩の声

Voice of Senior Employee

入社 3 年目

工事部 熊谷 俊希 さん

職場の雰囲気や人柄

ギャップがある人が多いと思います。普段は賑やかでもいざという時は切り替え、真剣な表情で仕事へ取り組む姿勢がすごいと思います。また、平均年齢も若く話しやすい人ばかりで、コミュニケーションは会社全体で多くとれていると思います。

インタビュー動画はこちら!

〒989-6132 宮城県大崎市古川米袋字堤内9-1
TEL:0229-23-4367 FAX:0229-24-3576
URL <https://www.fujidoboku.com>



株式会社丸徳建設



自然環境を守り豊かな未来を!

当社は1973年の創業以来、大崎市を中心に道路維持、河川工事、災害復旧工事などの土木事業の公共工事を主に行ってまいりました。これからの未来に向けて、いろんなニーズが求められる社会になりますが、積極的に取り組み、技術の向上に努め対応していきます。又環境問題に取り組みながら、地域発展の為、これからも貢献活動を精力的に行い安全で安心な街づくりを目指し、信頼される企業となるよう努めていきます。

会社情報

- 設立 昭和48年7月4日
- 代表 佐々木 浩
- 資本金 2,000万円
- 従業員数 10名

求人情報

- 初任給 大卒220,000円 専門校卒210,000円 高卒195,000円
- 賞与 年2回
- 休日休暇 年間休日108日(日曜、祝日、第2,4土曜日、年末年始、お盆、GW)
- 福利厚生 社会保険完備、健康診断、退職金制度、労災保険、資格取得支援等
- 諸手当 通勤手当、資格手当、役職手当等(就業規則による)
- 募集職種 施工管理・設計職
- 勤務地 大崎市鹿島台広長字尻掛杉ケ崎30の6
- 勤務時間 8:00～17:00(休憩90分)
- 採用担当者連絡先 TEL:0229-56-3013 MAIL:maruken@ruby.ocn.ne.jp

Interview 先輩の声

Voice of Senior Employee

入社 13 年目

土木部 渡邊 弘幸 さん

職場の雰囲気や人柄

自分と同年代が多いので気さくに話しかけることができる環境です。社長や上司の従業員への気配りがとても細かく、「何か困った事は無い?」「必要な物があったら購入するか言ってくれ。」など先回りして声を掛けてくれるので相談や仕事し易いと思います。

インタビュー動画はこちら!

〒989-4104 大崎市鹿島台広長字尻掛杉ケ崎30の6
TEL:0229-56-3013 FAX:0229-56-5232

株式会社永光重機工業



地域のみなさまから信頼され、必要とされる企業を目指す。

当社は1982年創業以来、主に東北地方を中心に【基礎工事・重仮設工事】の専門工事を行ってまいりました。現在は、この専門工事下請け部門のほか、【総合建設業】として土木工事を中心に宮城県や市町村等の公共事業、また民間工事等を元請としても受注し営業しております。チームワークと技術力で安全で確実な施工を通し、顧客の満足と信頼を得て、みなさまから必要とされる企業になれるよう努めてまいります。

会社情報

- 設立 昭和56年4月
- 代表 曾根 和行
- 資本金 2,000万円
- 従業員数 40名

求人情報

- 初任給 180,000円 ～ 210,000円
- 賞与 年2回
- 休日休暇 年間98日 第2・4土曜日、日曜日、GW、夏季、年末年始。詳細は社内年間カレンダーによる。
- 福利厚生 雇用・労災・健康・厚生保険、退職金制度、健康診断、インフルエンザ予防接種、資格取得支援
- 諸手当 管理職手当、通勤手当、現場管理手当、資格手当、現場手当、車両管理手当
- 募集職種 施工管理・技術職
- 勤務地 施工管理(宮城県内)・技術職(東北六県)
- 勤務時間 8:00～17:00(休憩90分)
- 採用担当者連絡先 TEL:0228-52-2146(曾根) MAIL:soumu@eikoujk.jp

Interview 先輩の声

Voice of Senior Employee

入社 5 年目

土木部 氏家 利行 さん

印象に残っているエピソード

道路工事の現場で初めてICT建機を使用した際、重機に図面を読み込ませ、掘削位置や法面の切土位置が重機のモニターに映り、丁張を掛けずにモニターの図面を確認しながら掘削作業等がスムーズにできたのが印象的でした。

インタビュー動画はこちら!

〒987-2308 宮城県栗原市一迫真坂字清水一本柳1-9
TEL:0228-52-2146 FAX:0228-52-2928
URL <https://www.eikoujk.com/>



大目建設株式会社



夢を形に 未来を築く街づくりのパートナー

弊社は昭和38年、当時この地域では出稼ぎが盛んな時代。先々代が地元で雇用の場をつくりたい、地元に残しておきたいと創業しました。その精神は今も変わりません。主に栗原市、宮城県の土木工事を受注しています。近年は民間の設備工事、水道工事の受注も増えています。微力ですが、地元で貢献できるよう励んでおります。

会社情報

- 設立 昭和51年6月9日
- 代表 阿部 満浩
- 資本金 2,000万円
- 従業員数 15名

求人情報

- 初任給 高卒 176,000円
- 賞与 年3回(業績による)
- 休日休暇 完全週休2日制(土・日)GW・お盆・年末年始
- 福利厚生 雇用保険・労災保険・社会保険・厚生年金・退職金共済・資格取得費補助
- 諸手当 資格手当
- 募集職種 施工管理
- 勤務地 宮城県内
- 勤務時間 8:00～17:00(休憩90分)
- 採用担当者連絡先 TEL:0228-32-3180 MAIL:mail@ohme.co.jp

Interview 先輩の声

Voice of Senior Employee

入社 1 年目

土木部 鈴木 大空 さん

印象に残っているエピソード

入社して半年が過ぎたころ、私自身初めての生コン作業がありました。今日中に作業を終わらせなくてはならず、予定では夜になるかもしれないと覚悟を決めていたのですが、チームワークとみんなで頑張ったおかげで時間内に作業が終わったときは、とても疲れましたが達成感がありました。

インタビュー動画はこちら!

〒989-5502 栗原市若柳字川南道伝前107
TEL:0228-32-3180 FAX:0228-32-3272

小野寺建設株式会社

地域に根差した
総合建設業の会社です

創業当時から栗原市築館に本社を置き、市内のみならず東北一円で活躍する建設業として営業しております。

会社情報

- 設立 昭和42年4月21日
- 代表 小野寺 豊
- 資本金 2,000万円
- 従業員数 9名

求人情報

- 初任給 185,000円
- 賞与 無
- 休日休暇 週休二日制、その他会社カレンダーによる
- 福利厚生 雇用保険、労災保険、健康保険、厚生年金保険、退職金共済
- 諸手当 無
- 募集職種 施工管理・設計職・技術職
- 勤務地 本社住所に同じ
- 勤務時間 8:00～17:00
- 採用担当者連絡先 TEL:0228-22-2466

Interview Voice of Senior Employee

入社 **25** 年目

先輩の声
印象に残っているエピソード

東日本大震災により町中のライフラインが不能になった中、水道の復旧の作業を行いました。自分の積み重ねてきた職務が復興というカタチで役に立ち、たくさんの方々に喜ばれたことが印象に残っています。

工事部 若松 修 さん

インタビュー動画はこちら!

〒987-2252 宮城県栗原市築館築師4-2-5
TEL:0228-22-2466 FAX:0228-23-7067

株式会社及川工務店



みやぎの明治村 登米町で創業66年を迎える会社ですが、古き時代を大切にし、新しき時代ITの波に乗りながら進化して行く会社です。

創業から66年を迎えます。事業の内容は道路工事、河川工事、解体工事、アスベスト除去工事で、東北電力の発電所・変電所の維持業務と修繕工事等を行っています。我社の社是は「安全第一・土魂・商才」を掲げ、工事現場は完成するまでの全工程を、無事故・無災害で進め、工事完成するまで妥協はせず、最後まで成し遂げる意思を持つ事、現場の地域住民と常にコミュニケーションを図り、他の人達に働いてる姿がかっこ好いと見られると、清潔感の印象付けられる職場環境づくりを行い、創業から100年以上継続して参ります。

会社情報

- 設立 昭和47年7月
- 代表 千葉 茂明
- 資本金 2,000万円
- 従業員数 18名

求人情報

- 初任給 180,000円～220,000円
- 賞与 年2回 計2ヶ月分
- 休日休暇 日曜、祝日、第二・第四土曜日休み 変形労働時間制による会社カレンダーによる
- 福利厚生 通勤手当、健康保険、厚生年金保険、雇用保険、労災保険、退職金制度、建設キャリアアップシステム(CCUS)対応済、インフルエンザ予防接種費用全額補助、企業型確定拠出年金
- 諸手当 なし
- 募集職種 施工管理・設計職
- 勤務地 宮城県登米市登米町寺池前舟橋57番地
- 勤務時間 8:00～17:00
- 採用担当者連絡先 TEL:0220-52-2320
MAIL:soumu2@k-oikawa.co.jp

Interview Voice of Senior Employee

入社 **35** 年目

先輩の声
職場の雰囲気や人柄

当社は温厚な従業員の方が多く、なんでも語り合える職場環境が魅力です。社長自らそのような雰囲気づくりに努めており、新しく入社される方への指導も親切丁寧な対応を心がけています。

工務部 佐々木 和俊 さん

インタビュー動画はこちら!

〒987-0702 宮城県登米市登米町寺池前舟橋57番地
TEL:0220-52-2320 FAX:0220-52-2334
URL <https://k-oikawa.co.jp>

株式会社只野建設



『安全はすべてに優先する』

私たちの仕事は、道路・河川等の重要なインフラ構造物を創っている土木工事です。それらの仕事は多大な人員・資材・機械等を必要とするため、当社では指導管理の立場で完成を目指します。品質の良い製品を提供できるように発注者との協議、協力業者との打ち合わせが重要な仕事となります。工事全体を把握して適格な施工方針の決定を行い、協力会社への指示・指導又は周辺住民への配慮など仲間と協力して対処するコミュニケーション能力と常に良い製品を目指す強い向上心をもった現場職員が活躍する職場です。

会社情報

- 設立 昭和25年5月
- 代表 只野 英博
- 資本金 2,200万円
- 従業員数 34名

求人情報

- 初任給 180,000円
- 賞与 年2回/2ヶ月分
- 休日休暇 完全週休2日制(土日)、GW、夏季休暇、年末年始
- 福利厚生 社会保険、労働保険、会社が認めた資格取得費用会社負担
- 諸手当 資格手当、通勤手当、特別休暇
- 募集職種 施工管理
- 勤務地 宮城県内
- 勤務時間 8:00～17:00
- 採用担当者連絡先 TEL:0225-76-3017
MAIL:t-soumu@tadanokensetu.co.jp

Interview Voice of Senior Employee

入社 **2** 年目

先輩の声
会社のアピールポイント

色々なことにチャレンジさせてもらえるところです。入社したばかりだから・・・など関係なく何事もチャレンジできる環境です。また資格取得の挑戦もさせていただけるので目標をもって日々過ごすことができるためとてもやりがいのある会社です。

工務部 小田 祥史 さん

インタビュー動画はこちら!

〒987-0367 登米市豊里町川前150番地
TEL:0225-76-3017 FAX:0225-76-1819
URL <http://tadanokensetu.co.jp/>

宮田建設株式会社



豊かな自然を次の世代へ!
～大空と大地に夢をのせて～

当社の創業者は、北海道上川郡風連町(現名寄市)で生まれ、昭和45年に登米市で建設会社を設立致しました。その後、地域の皆様から御支援・御指導を賜り、54年にわたり事業を継続させて頂いております。農業土木工事(圃場整備、暗渠排水等)を得意分野とし、我が国が誇る豊かな自然、農業を次の世代へ繋ぐ架け橋の役目を担うべく邁進して参ります。又、農業分野の事業として、黒にんにくの生産・加工、圧縮したモミ殻を北海道の酪農家へ供給したり、モミ殻のくん炭炭造時の熱を利用してアボカドの栽培も行っております。

会社情報

- 設立 昭和45年8月17日
- 代表 佐藤 安憲
- 資本金 2,000万円
- 従業員数 30名

求人情報

- 初任給 大卒200,000円 高卒180,000円
- 賞与 昇給年1回 賞与年2回(8月、12月)
- 休日休暇 年間休日112日(R6年度)
- 福利厚生 社会保険、厚生年金、雇用保険、労災保険、建退共
- 諸手当 時間外手当、資格取得経費補助、通勤手当
- 募集職種 施工管理・技術職
- 勤務地 宮城県内
- 勤務時間 7:30～17:00
- 採用担当者連絡先 TEL:0220-22-2001
MAIL:miyata55@olive.ocn.ne.jp

Interview Voice of Senior Employee

入社 **11** 年目

先輩の声
入社理由・きっかけ

入社を決めた理由は、社長のおおらかな人柄と地域の発展と安心・安全に貢献していくという姿に共感し、その一員に加わりたと思ったからです。また、自社所有の重機・ダンプトラック等が多くあり、他社にはない強みがあるところに魅力を感じました。

工務部 佐々木 皓平 さん

インタビュー動画はこちら!

〒987-0321 宮城県登米市米山町西野字新四軒見通165
TEL:0220-55-2001 FAX:0220-55-2001

株式会社阿部土建

みんなが言い合っていける環境
だからこそ愛する故郷の豊かで
明るい未来に貢献できる

当社は地域密着で公共工事を中心に、発注者の意向を反映させた工事で信頼を築いています。社員は責任ある仕事を通じてスキルを高め、品質を維持するために厳しい検証と改善に努めています。フレンドリーで開かれた職場環境は、自由な対話と活発なコミュニケーションを促進し、社員同士の信頼を深めています。私たちはより良い未来を築くために全力で取り組んでいます。あなたと一緒に成長し、素晴らしい未来を創りましょう!

会社情報

- 設立 1980年6月
- 代表 阿部 哲男
- 資本金 2,000万円
- 従業員数 32名(2024年8月30日時点)

求人情報

- 初任給 大卒210,000円、高卒195,000円
- 賞与 前年度実績 年3回(3ヶ月分)
- 休日休暇 年間休日 100日(会社カレンダーによる)
- 福利厚生 昇給有、制服有、社会保険有、賞与有、資格取得支援、交通費支給有、有給休暇有
- 諸手当 残業手当、深夜手当、休日手当、資格手当
- 募集職種 施工管理・設計職・技術職・事務職
- 勤務地 宮城県石巻市及び隣接する市内の現場
- 勤務時間 8:00~17:00
- 採用担当者連絡先 TEL:0225-76-2251(担当 渡邊)
MAIL: abedoken-2@msc.biglobe.ne.jp

株式会社木村工業

線をつなぎ、未来へつなぐ
私達 木村工業のミッションです。

創業53年木村工業は新しい線路を造り守ることに頑なにこだわり続け、既存の線路はあらかた手がけてきました。現在は鉄道の線路を新設・保守する軌道部と、鉄道宮近・道路・河川工事をする土木部の2部門を併せ持つ東北では数少ない建設会社です。安心安全な社会づくりへの貢献を意識しながら、日々の仕事に向き合い取り組んでいます。

会社情報

- 設立 平成8年5月
- 代表 木村 明美
- 資本金 2,000万円
- 従業員数 78名
- 事業所 宮城県塩釜市
越ノ浦一丁目5-2

求人情報

- 初任給 180,000円~
- 賞与 冬季/夏季 2回
- 休日休暇 週休2日制
- 福利厚生 被服貸与、インセンティブ制度
- 諸手当 国家資格、JR資格に対する各手当
- 募集職種 軌道工・施工管理・重機OP
- 勤務地 主に仙台市近郊
- 勤務時間 8:00~17:00 21:00~6:00
- 採用担当者連絡先 TEL:0225-90-4521
MAIL: kimura-kidou@ae.auone-net.jp

児島産業株式会社

今まで培った技術と丁寧な施工で、
信頼できる土木工事を提供し、
地域社会に貢献します!

弊社は、東松島市を拠点に石巻市、女川町、気仙沼市など県内の道路や河川等の公共事業に携わって参りました。これまで培ってきた実績や技術を活かし、地域社会の発展に貢献できるよう努めております。弊社の特徴は、警備部門も自社にあり、工事施工から安全管理まで一括して提供することができ、現場の安定性を高めることができる点です。幅広い年齢層の従業員が活躍しており、経験豊富なベテランから若手までみんなで協力し合いながら働いています。今後も地域社会の発展と信頼に応えられるよう、従業員一同努めて参ります。

会社情報

- 設立 昭和42年
- 代表 児嶋 功
- 資本金 3,000万円
- 従業員数 50名

求人情報

- 初任給 170,000円
- 賞与 年2回
- 休日休暇 夏季休暇、年末年始休暇、慶事休暇
※休日は会社カレンダーによる
- 福利厚生 社会保険完備(健康保険・雇用保険・厚生年金・労災保険)
退職金共済、制服支給、資格取得支援
- 諸手当 残業手当、休日手当、資格手当
- 募集職種 施工管理・技術職
- 勤務地 宮城県東松島市及び隣接する市町村※現場により変動
- 勤務時間 8:00~17:00(昼休憩1時間、午前・午後各15分休憩)
- 採用担当者連絡先 TEL:0225-87-2004

日本製紙石巻テクノ株式会社

お客様に信頼される
技術集団

当社は日本製紙グループの総合エンジニアリング会社として石巻工場をはじめグループ各社・各工場で培ったエンジニアリングおよびメンテナンス技術・技能を活かし、石巻市を本拠地としながらも東北ならびに全国各地にて事業展開を図っております。事業内容としては、電装事業部・機械事業部・建設事業部の3事業部制とし、紙パルプ・紙加工プラントにとどまらずあらゆる製造施設を対象としながら環境関連施設・水門ゲート設備・構造物建築などの設計・施工・保守業務に加えボイラー設備の設置・保守管理に至るまで幅広く事業を展開しています。

会社情報

- 創業 1960年4月
- 代表 向井 継男
- 資本金 4,000万円
- 従業員数 164名
- 事業所 岩沼事業所
東京事業所
東松島営業所

求人情報

- 初任給 高卒 165,000円(基本給)
- 賞与 年2回(6月・12月)
- 休日休暇 年間休日100日
- 福利厚生 健康保険・厚生年金保険・雇用保険・労災保険・退職金制度・財形・健康診断・インフルエンザ予防接種等の助成・リフレッシュ休暇制度・作業服貸与
- 諸手当 時間外手当・資格手当・家族手当・住宅手当・通勤手当・その他諸手当
- 募集職種 施工管理・設計職・技術職・営業職・事務職
- 勤務地 各施工現場
- 勤務時間 8:20~17:00
- 採用担当者連絡先 TEL:0225-22-6225
MAIL: jimu@npi-techno.co.jp

Interview 先輩の声

入社 2 年目

工事部 鈴木 瑠唯 さん

会社のアピールポイント

とてもアットホームな会社なので、作業の際もコミュニケーションをとりながら行えて、楽しくかつ仕事も円滑に進められます。作業中も先輩の丁寧な指導やアドバイスがとても励みになっています。

インタビュー動画はこちら!

〒986-0322 宮城県石巻市桃生町給人町字上俣田15
TEL:0225-76-2251 FAX:0225-76-2347
URL http://www.abedoken.co.jp/

Interview 先輩の声

入社 8 年目

一般土木、鉄道土木部 佐藤 智也 さん

会社のアピールポイント

木村工業は土木と軌道2つの職種があります。時にはこの2つの職種が一緒になって工事をする時があります。他の会社ではできない工事を木村工業はやり遂げることができます。先輩方は優しくとても働きやすい環境で仕事ができます。

インタビュー動画はこちら!

〒986-1111 宮城県石巻市鹿又字学校前149番地
TEL:0225-90-4521 FAX:0225-90-4522
URL https://www.kimura-k.net

Interview 先輩の声

入社 4 年目

工事部 中野渡 望 さん

職場の雰囲気や人柄

未経験の分野のため、右も左も分からないゼロからのスタートで不安はありましたが、先輩方は分からないことは分かるまで丁寧に教えてくださるので、安心して働くことができている。また、同年代の先輩もたくさんいるので、気軽に質問をしやすい環境です。

インタビュー動画はこちら!

〒981-0303 宮城県東松島市小野字新欠下14
TEL:0225-87-2004 FAX:0225-87-2049
URL https://r.goope.jp/kojimasangyou/

Interview 先輩の声

入社 4 年目

建設事業部建設二課 佐藤 綾花 さん

印象に残っているエピソード

高校で学んでこなかった「施工図」というものをはじめ、すぐに泣いてしまったことがありました。その時は、上司の方が親身になって丁寧に指導してくれました。すごく大変でしたが、とても達成感が得られました。

インタビュー動画はこちら!

〒986-8525 宮城県石巻市南光町二丁目2番11号
TEL:0225-22-6225 FAX:0225-93-9142
URL https://npi-techno.co.jp

株式会社丸本組



空から見える、いい仕事。

株式会社丸本組は、土木・建築・漁港/港湾・舗装といった幅広い分野に携わり、地域の未来を創造する総合建設会社です。

「地域の安全、安心を守る。」という使命のもと、地域に密着し地域と共に発展してきました。

私たちは、地域の「基盤」を創っています。社会インフラ整備と土木・建設工事の必要性について、地域の方々を中心に理解を深めて頂きながら、これからも「空から見える、いい仕事。」を目指し、新しいふるさと創り、新しいまち造りに挑戦していきます。

会社情報

- 創業 1946年5月
- 代表 佐藤 昌良
- 資本金 1億円
- 従業員数 195名

求人情報

- 初任給 大学卒業:238,200 専門卒業:223,600 (現場手当込み)
- 賞与 年2回(6月・12月)
- 休日休暇 完全週休二日制(土日祝) 夏期休暇・年末年始休暇 ※年間休日126日
- 福利厚生 社会保険完備(健康保険・厚生年金・雇用保険・労災保険) 資格取得支援制度・奨学金返済支援制度・家賃補助制度
- 諸手当 時間外手当・現場手当・資格手当・家族手当・通勤手当
- 募集職種 施工管理
- 勤務地 宮城県内
- 勤務時間 8:00～17:00
- 採用担当者連絡先 TEL:0225-96-2222 MAIL:recruit@maru-hon.co.jp

Interview 先輩の声

入社2年目

船舶部船舶課 武山 敦矢 さん

会社のアピールポイント

仕事に必要な資格、レベルアップのための資格を積極的に取得させてもらえる会社です。また地域に密着している企業で地元の人たちとつながりも強く、地域の為に仕事をすることで感謝を伝えていただくことも多く、達成感のある仕事を行うことができます。

インタビュー動画はこちら!

〒986-0868 宮城県石巻市恵み野三丁目1番地2
TEL:0225-96-2222 FAX:0225-93-9168
URL <https://maru-hon.co.jp/>



若生工業株式会社



地域の未来と環境を考える

地域の将来に貢献することを目標とする総合建設業。昭和7年に窯業を主体として創業した弊社は、昭和25年に建設業登録を行いました。石巻地域と石巻港の発展に伴って、国や地方自治体などから発注される土木・建築関係の公共事業に幅広く取り組み、地域の都市基盤づくりに携わってきました。よりよい品質の構築物を提供するため、ISOの認証登録を行い、今なお設計・施工技術力・安全管理能力の進化向上に努めています。土木部門では、道路・河川・港湾等の公共事業を、建築部門では、学校等の公共施設の他、病院等も施工しています。

会社情報

- 設立 1972年12月
- 代表 若生 翔太郎
- 資本金 5,000万円
- 従業員数 64名
- 事業所 仙台営業所

求人情報

- 初任給 大卒 ¥206,210 高卒 ¥181,800
- 賞与 昇級 年1回 賞与 年2回
- 休日休暇 完全週休2日制(土・日)GW・夏季・年末年始休暇・有給休暇
- 福利厚生 健康保険・厚生年金保険・雇用保険・退職金共済
- 諸手当 資格手当・家族手当・住宅手当・通勤手当
- 募集職種 施工管理
- 勤務地 宮城県内
- 勤務時間 7:30～17:00
- 採用担当者連絡先 TEL:【採用担当 佐藤】0225-94-1111 MAIL:soumu@wakoinc.co.jp

Interview 先輩の声

入社5年目

建設部土木課 狩野 蓮 さん

会社のアピールポイント

一番は、地域に根ざした会社であることです。県内の各所で工事を行っているのはもちろんですが、地域のお祭りへ参加したり、堤防などの清掃活動も定期的に行っています。本社敷地内の庭を常に開放していて、春には桜やチューリップを見ながら、一般の方や福祉施設の方などがお花見を楽しんでいます。

インタビュー動画はこちら!

〒986-0871 宮城県石巻市清水町二丁目3番3号
TEL:0225-94-1111 FAX:0225-22-3992
URL <http://www.wakoinc.co.jp>



株式会社小野良組



未来を創る 確かな技術 確かな安心

当社は総合建設業として、大正9年創業から100年以上の歴史があり、建設のプロフェッショナルとして皆様が安心して豊かな暮らしができる街づくりを大切に、宮城県を中心に東北圏域において事業を展開しております。手掛ける工事は、土木部門では道路や防潮堤など社会インフラ、建築部門では住宅や店舗、学校、マンションなど幅広い実績があります。建設業は人々の暮らしを支えることができる素直な仕事です。これからの未来を支えてくださる若い皆様と共に次の100年を目指し、一層の努力とチャレンジを続けてまいります。

会社情報

- 設立 昭和32年12月25日
- 代表 熊谷 光太郎
- 資本金 1億円
- 従業員数 133名

求人情報

- 初任給 大卒217,500円、高卒188,000円 ※技術系卒
- 賞与 年2回(6月、12月)
- 休日休暇 年間休日117日(令和6年度実績)、夏季・年末年始休暇、有給休暇
- 福利厚生 健康保険、厚生年金保険、資格取得支援、社員寮(気仙沼)
- 諸手当 住宅手当、家族手当、通勤手当
- 募集職種 施工管理・設計職
- 勤務地 気仙沼市内、仙台市内
- 勤務時間 7:45～17:15(休憩90分)
- 採用担当者連絡先 TEL:0226-22-2600 MAIL:j-saijo@onoryo.co.jp

Interview 先輩の声

入社3年目

土木部 小野寺 健太郎 さん

会社のアピールポイント

弊社は国・県・市と幅広く仕事をしています。様々な工事に触れることができ、それが経験値になるため勉強になることが多くあります。年齢関係なく気軽に話かけて下さる方が多く、会社行事や現場では楽しく仕事できる会社であると思います。

インタビュー動画はこちら!

〒988-0017 宮城県気仙沼市南町四丁目1番11号
TEL:0226-22-2600 FAX:0226-22-5131
URL <https://onoryo.co.jp>



株式会社坂口組



街づくりの礎(いしずえ)

坂口組は設立当初から、縁の下力持ちとして「街づくりの礎(いしずえ)」となるよう努めてきました。よく街で見かける道路や橋、防潮堤、公園などのような、いわゆる「インフラ」と呼ばれるものや、住宅の庭のアスファルト舗装やブロック塀、カーポートなど、個人の仕事から大型公共事業まで、日々の生活を支える基盤をつくり、整備し、維持していくことが我々の仕事です。

会社情報

- 設立 昭和52年11月
- 代表 小山 涼
- 資本金 2,000万円
- 従業員数 48名 ※令和6年8月1日時点

求人情報

- 初任給 156,000円(高卒) 200,000円(短大・専門卒) 220,000円(大卒)
- 賞与 あり ※会社実績に応じて支給
- 休日休暇 4週6休
- 福利厚生 会社負担による資格取得制度、育休・産休取得実績あり、社会保険完備、作業着・ヘルメット等支給、お花見・パークゴルフ・忘年会等の親睦会
- 諸手当 家族手当、研鑽手当、無事故手当
- 募集職種 施工管理・設計職・技術職・事務職
- 勤務地 宮城県気仙沼市
- 勤務時間 7:30～17:00 ※休憩1時間含む
- 採用担当者連絡先 TEL:0226-23-7189

Interview 先輩の声

入社3年目

工務課 新松 大吾 さん

印象に残っているエピソード

坂口組に入社してから、様々な現場に施工管理補助という形で関わらせていただきました。その中でも、入社してから初めて現場代理人として従事した宮城県発注工事で優良建設工事として表彰を受けました。それが一番印象に残っています。

インタビュー動画はこちら!

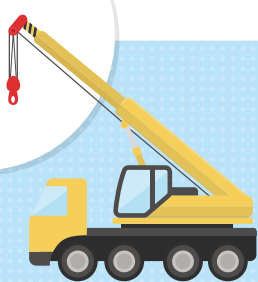
〒988-0057 宮城県気仙沼市所沢248-1
TEL:0226-23-7189 FAX:0226-23-7196
URL <https://sakagutigumi.com>



思い出に残る施工実績

宮城の建設業界を支える
先輩たちの思い出の現場を大公開!

Construction Results



施工管理
男性 **2年目**

初めて着工から竣工まで携わった4階建てマンションです。足場の解体が終わって建物全体が見えたときは、辛かったことが吹き飛ばすほどの達成感でした。

中城建設株式会社

4階建て新築マンション



千田建設株式会社

名取川日辺地区築堤等工事



施工管理
男性 **3年目**

商業施設近くに作った親水エリアです。大変でしたが学ぶことも多く、完成後に多くの方が利用していて非常に嬉しかったです。



奥田建設株式会社

山寺(9)道路改良工事



施工管理
男性 **10年目**

相馬亘理線の山寺工区の道路改良工事です。開通日に間に合うことができたので、努力が報われた達成感で感動もひとしおでした!



阿部建設株式会社

(仮称)中央3丁目
きょうどうビル新築工事

施工管理
男性 **6年目**

仙台駅前のマツモトキヨシです。夜間工事もあり狭い敷地で苦労しましたが、完成した時の喜びが大きく、思い出に残っています。



施工管理
男性 **1年目**

やはり関上の堤防新設工事です。海象条件が悪く、荒波が押し寄せる海岸に新しい堤防が完成した時の感動は忘れられません。

株式会社佐藤建設

令和4年度 漁施機保関-A01号
関上漁港南導流堤機能機能保全(その3)外工事



営業
男性 **11年目**

気仙沼大島に掛かる気仙沼大島大橋工事です。基礎工事で直接的に構造物を作ったわけではありませんが、大きな工事だったので印象に残っています。

株式会社遠藤工業

気仙沼大島大橋工事



小野田建設株式会社

加美町小野田文化施設新築工事

施工管理
男性 **27年目**

地元にある文化センターの建築です。私は鉄骨を担当しましたが、地上25mのトラス水平精度検査が高所での確認作業が怖かったです...



施工管理
女性 **4年目**

今担当している津波避難タワーです。初めての公共新築工事という事で、とても気合が入っています! 完成したら一生忘れないと思います!

日本製紙石巻テクノ株式会社

令和6年度
津波避難タワー建築工事

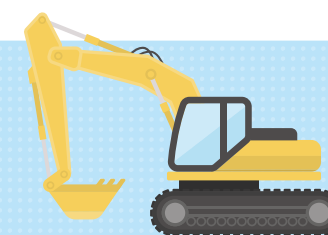


児島産業株式会社

松島公園津波防災緑地
復興工事(その4)

施工管理
男性 **12年目**

初めて1人で完成させた観光地の工事です。公園の遊具や東屋、駐車場整備など初めての事ばかりでしたが、みんなに支えられて完成できました。



先輩アンケート

Senior Questionnaire

建設業って？社会人って？
働く先輩たちに聞いてみました！



事務職
1年目

私は元々、建築物の中で特に寺社仏閣に興味があり、将来何かしらの形で携われないかと考えていました。また、事務職に関しては、学生時代の部活動でも事務作業を行っていたため、生かせるのではないかと思います。



施工管理
2年目

東日本大震災時の建設業の活躍を見て、建設業に関心を持つようになり、そして、学生時代の講義の中で専門分野を学ぶことによってさらに興味を持つようになった。



施工管理
35年目

モノづくりが好きで、人々の生活環境を豊かにする道路等の施工をする職業に憧れていた。



技術職
1年目

大きい重機が動いているのを見て「乗ってみたい」と思ったのがきっかけです。地図に残る仕事がしたいと思いました。



施工管理
1年5か月目

知り合いの先輩と現場を見学した時です。実際に見てみるとスケールが大きくてワクワクしました。



施工管理
4年目

普段何気なく利用している施設ってどうやってつくられているのかなと思ったのがきっかけです。

Q1

建設業界に興味を持ったきっかけは？

Q2

建設業界
あるあるといえば？



施工管理
5年目

今日は晴れているから作業が進むと思ったら、急に雨が降り出して中止。天候に振り回されるのは、業界あるあるです。



施工管理
6年目

一度現場で一緒になった職人さんが違う現場でまた会うと安心する。



施工管理
11年目

工具や材料などの建設業界用語があることです。例えば手押し車を『ねこ』と呼びます。



施工管理
2年目

街中で他社の現場を見かけたときに一度立ち止まって見てしまう。



施工管理
1年5か月目

最初に「ネコ取ってきて」と言われて固まったのは自分だけじゃないと思います。



施工管理
4年目

昼休憩は必ず昼寝をする。

Q3

あなたの勝負飯は？
また、どんな時に食べますか？



施工管理
7年目

カレーライスかカツ丼です。コンクリートの打設の前日や各検査の前日に食べてます。



施工管理
2年目

勝負飯はラーメンです。特に日曜日に明日から始まる1週間の為に食べることが多いです。



施工管理
0年目

勝負飯とは異なりますが、毎週末に寿司を食べて英気を養っています。



施工管理
2年目

勝負飯と呼べるか分からないが、高カカオチョコレート。集中したいときに。



営業
11年目

やっぱり肉ですかね。現場が終わった時に自分にご苦労様の意味で食べます。



施工管理
12年目

奥さんの作る唐揚げです。現場では毎日が勝負なので、毎日食べられませんが唐揚げが出てくると、やってやるぞという気持ちになります。

Q4

初任給は
何に使いましたか？



施工管理
3年目

これまで沢山、お世話になった親への感謝の気持ちとして、ご飯をご馳走しました。とても喜んで貰えました。自分で初めて稼いだお金で喜ばせることができて自分自身も非常に嬉しかったです。



施工管理
10年目

福島競馬場で12レース全てにつぎ込んだこと。



施工管理
7年目

家族を連れて和食料亭に行きました。あとは貯金です。



施工管理
3年目

自分が欲しいと思っていた服や小物(時計など)を購入。



その他
3年目

マイカーを購入するための資金として全て貯金しました。



その他
45年目

少し高いウイスキーを買ったと思います。



施工管理
12年目

男手一人で育ててくれた父親と一緒に、普段はあまり行かないようなちょっといい焼肉をご馳走しました。

Q5

印象に残っている失敗談は？
また、どのように解決しましたか？



施工管理
7年目

現場に搬入する予定の材料が入ってこなかったため、確認したら次の週の曜日と勘違いしており工事が遅れた。以降は前日、一週間前に確認の連絡をこまめにするなどするよう気を付けた。



施工管理
6年目

職人さんへの指示ミスや指示忘れです。わかった時はその職人さんに謝り、直してもらいました。



施工管理
2年目

印象に残っている失敗はカメラのデータを消去してしまったことで復元アプリで試行錯誤しながら復元した。



営業
11年目

突発的な雨で、ずぶ濡れになった事です。それ以降は着替えを2着は準備するようにしています。



施工管理
8年目

壁型枠内にスマホを落とした。型枠を解体してスマホを回収した。

Q6

建設業で働いて良かったと
感じることは？



施工管理
2年目

建設業の仕事は形として残るため、一目で社会に貢献できていることを実感できる事が建設業で働いてよかったと感じる。また、働いていく中でスキルやノウハウを身に着け、成長を感じられる部分も楽しく感じる。



施工管理
23年目

自然現象は、人間の力ではコントロールすることが非常に難しいですが、自然現象で生じる影響からの被害を少しでも軽減する技術や、災害復旧に携わることができることを誇りに思います。



施工管理
3年目

工事関係者として、通常一般では立ち入れない箇所へも入ることが出来たり、見れないものが見れたり出来るという新鮮な感覚が味わえる。



施工管理
9年目

何も無い所から建物ができるまでの流れをリアルタイムで見ることができることです。



施工管理
4年目

職人の方や業者の方は老若男女問わずいますので、たくさんの方とコミュニケーションが取れるようになりました。また、優先順位は何か考えられるようになったと思います。



施工管理
10年目

ここ俺が作ったんだ！と自慢できるとき。またその達成感を感じたとき。



施工管理
2年目

建物が完成した時の達成感は他とは比べることができないと思います。



施工管理
2年目

近隣住民の方々から直接感謝を言ってもらえた時。



施工管理
3年目

現場によって仕事の内容がかわるので様々な知識が身につくことです。

建設業の仕事が分かる! — 媒体のご紹介 —

若年担い手の確保に向けた取り組みや
建設産業の魅力を様々なコンテンツで発信しています!!

Introduction of Media



建設産業人材確保・育成推進協議会

いのちを守り
未来をつくる建設産業

X (旧Twitter)

#建設産業人材協

人材協の取組や
建設産業の魅力を発信!



https://twitter.com/kikin_jinzaikyō

公式サイト

#建設現場へGO!

見る、知る、働く、
建設産業のJobポータルサイト



<https://genba-go.jp/>

YouTube

#人材協チャンネル

建設産業に関する基礎知識等を
見やすくコンパクトな動画で適宜配信!



https://www.youtube.com/channel/UCM5_H7Htj4SwnrHf-7fE1Q

建設業の
仕事を知ろう

建設業で働くための
18歳のハローワーク

建設業で働くための

18歳のハローワーク

建設産業へ就職を目指す学生を
対象とした就職支援コンテンツ

<https://genba-go.jp/18hellow/>

建設産業人材確保・育成推進協議会



建設産業 女性定着支援WEB

建設産業で働く全ての女性が
「働きがい」と「働きやすさ」を実感できる
「女性の定着」を応援するサイト

<https://www.kensetsu-kikin.jp/woman/>
(一財)建設業振興基金



建設業と技能者を支えるシステム 建設キャリアアップシステム



https://www.mlit.go.jp/totikensangyo/const/totikensangyo_const_fr2_000033.html

国土交通省
ポータルサイト



システムの
運営・登録・
利用に関する
サイト



<https://www.ccus.jp>

(一財)建設業振興基金

ニッポンをつくる人たち まもる人たち



建設業の仕事を
イラストで分かり
やすく紹介



<https://genba-go.jp/download/>
建設産業人材確保・育成推進協議会

建設業界ガイドブック



建設産業の役割や
土木・建築工事の仕事を
写真やイラスト等で
分かりやすく紹介



<https://genba-go.jp/download/>
建設産業人材確保・育成推進協議会

お問い合わせ

一般社団法人宮城県建設業協会

<https://www.miyakenkyo.or.jp/>



会員企業一覧

一般社団法人仙台建設業協会			※五十音順
赤坂建設(株)	仙台市泉区上谷刈字赤坂9-2	☎ 022-372-5111	
熱海建設(株)	仙台市青葉区錦町1-1-31	☎ 022-263-1671	
(株)熱海店	仙台市青葉区通町2-5-4	☎ 022-233-2074	
(株)阿部和工務店	仙台市青葉区上杉1-17-18	☎ 022-264-0411	
阿部建設(株)	仙台市青葉区中江2-23-20	☎ 022-223-8115	
(株)阿部砂利建設	仙台市太白区長町6-11-14	☎ 022-248-4231	
(株)石井組	仙台市青葉区藤松4-18	☎ 022-341-7410	
(株)泉工務店	仙台市泉区泉中央1-7-1 泉中央駅ビル5F	☎ 022-373-4865	
米喜工業(株)	仙台市宮城野区燕沢東1-1-10	☎ 022-252-2581	
遠藤建業(株)	仙台市青葉区本町2-7-13	☎ 022-222-6668	
遠藤工業(株)	仙台市若林区荒井2-6-3	☎ 022-390-1850	
遠藤吉照土建(株)	仙台市若林区大和町21-2-20	☎ 022-238-0886	
大川工業(株)	富谷市富谷源内57-3	☎ 022-358-6307	
奥田建設(株)	仙台市青葉区八幡6-9-1	☎ 022-275-2311	
奥山工業(株)	仙台市宮城野区扇町3-4-24	☎ 022-284-0334	
皆成建設(株)	仙台市若林区六丁の目元町2-11	☎ 022-286-4821	
海道建設(株)	仙台市泉区南中山2-24-10	☎ 022-376-8188	
(株)加賀	仙台市若林区鶴代町3-19	☎ 022-235-3911	
河北建設(株)	仙台市太白区泉崎2-23-41	☎ 022-245-5351	
(株)鎌田建設	仙台市宮城野区田子字権ハ160	☎ 022-258-8677	
木皿建設(株)	仙台市若林区六丁の目南町7-15	☎ 022-288-5033	
金福建設(株)	仙台市青葉区八幡6-7-34	☎ 022-234-0519	
栗村建設興業(株)	仙台市若林区上飯田4-17-44	☎ 022-289-1821	
後藤工業(株)	仙台市宮城野区扇町4-6-4	☎ 022-284-9069	
(株)小松建設	仙台市青葉区下愛子字二本松13	☎ 022-392-2209	
サイト工業(株)	仙台市若林区卸町2-6-11	☎ 022-355-8123	
(株)さとう総業	仙台市泉区七北田字朴木沢93-1	☎ 022-374-1181	
(株)佐元工務店	仙台市若林区遠見塚2-27-9	☎ 022-286-2652	
(株)柴田建設工業	仙台市太白区茂庭字町北21-1	☎ 022-748-4401	
(株)ショウエー	仙台市太白区富沢南2-17-13	☎ 022-393-7123	
庄子建業(株)	仙台市青葉区みやぎ台1-9-7	☎ 022-391-3461	
仲和興業(株)	仙台市太白区大野田5-5-2	☎ 022-797-5848	
(株)鈴木建設	仙台市青葉区川内3-31人町51	☎ 022-223-7783	
仙建工業(株)	仙台市青葉区一番町2-2-13	☎ 022-225-8511	
仙台アスコン(株)	仙台市宮城野区扇町6-2-21	☎ 022-258-1128	
仙台土木建築工業(株)	仙台市宮城野区小田原1-5-12	☎ 022-293-4351	
仙舗建設(株)	仙台市若林区荒井7-37-2	☎ 022-766-9581	
大和建設(株)	黒川郡大和町吉岡字天皇寺184-22	☎ 022-345-2325	
(株)高工	仙台市宮城野区宮城野1-28-1	☎ 022-297-3344	
鷹鷲建設(株)	仙台市宮城野区原町4-6-2	☎ 022-257-5331	
(株)丹勝	仙台市宮城野区日の出町3-3-32	☎ 022-235-0333	
(株)丹秀工務店	仙台市若林区保春院前丁6-10	☎ 022-286-8335	
千田建設(株)	仙台市青葉区通町1-3-11	☎ 022-234-1221	
(株)千葉建設	仙台市若林区遠見塚東14-24	☎ 022-286-9241	
通信道路(株)	仙台市太白区大野田2-2-27	☎ 022-304-3288	
同事建設(株)	仙台市太白区富沢西4-19-19	☎ 022-307-4384	
東北共栄建設(株)	仙台市青葉区上杉2-2-47	☎ 022-224-2137	
東北ブレーダー(株)	仙台市泉区松森字中道81	☎ 022-372-2415	
東北ニチレキ工事(株)	仙台市若林区冲野4-3-15	☎ 022-285-1511	
(株)東北リアライズ	仙台市太白区大野田5-20-7	☎ 022-226-7630	
(株)東北コンテック	仙台市青葉区折立1-14-15	☎ 022-226-0351	
銅谷建設(株)	仙台市青葉区上杉1-17-18	☎ 022-262-5568	
(株)永岡	仙台市太白区ひより台10-16	☎ 022-743-4555	
中城建設(株)	仙台市宮城野区幸町2-23-1	☎ 022-297-1611	
中田建設工業(株)	仙台市泉区小角字大明神5-1	☎ 022-348-2348	
日道建設(株)	仙台市若林区卸町東5-3-22	☎ 022-288-8898	
(株)日啓工業	仙台市太白区中田町字後河原20-3	☎ 022-241-2191	
日建工業(株)	仙台市青葉区二日町16-9	☎ 022-221-4576	
(株)橋本店	仙台市青葉区立町27-21	☎ 022-714-7020	
長谷川建設(株)	仙台市宮城野区新田1-16-14	☎ 022-284-0168	
東日本コンクリート(株)	仙台市青葉区一番町2-2-13仙建ビル5F	☎ 022-225-4421	
(株)ビルド	仙台市太白区長町南1-8-18	☎ 022-308-3788	
(株)広瀬組	仙台市青葉区上愛子字雷神3-14	☎ 022-392-4620	
(株)深松組	仙台市青葉区荒巻本沢2-18-1	☎ 022-271-9211	
北都ハウス工業(株)	仙台市太白区ひより台25-15	☎ 022-244-2451	
(株)榊田組	仙台市泉区将監殿1-6-2	☎ 022-372-5871	
(株)松川土木	黒川郡大衡村大衡字河原51-14	☎ 022-345-0529	
(株)丸三建設興業	仙台市太白区西多賀2-6-45	☎ 022-796-3778	

(株)丸鹿	仙台市宮城野区扇町5-8-8	☎ 022-235-1171
丸武建設(株)	仙台市泉区松森字新田19-3	☎ 022-373-8221
(株)三浦組	仙台市泉区七北田字東裏118-1	☎ 022-372-5511
宮環建設(株)	仙台市青葉区葉山町1-25-201	☎ 022-274-2281
八嶋建設(株)	黒川郡大和町鶴巢北目大崎字寺東11-1	☎ 022-343-2206
山辰建設(株)	仙台市太白区砂埦南町1-2	☎ 022-248-3341
ヤマトワーク(有)	仙台市若林区二木字山王3-2	☎ 022-352-0398
(株)湯目建設	仙台市宮城野区萩野町1-15-7	☎ 022-232-0510
陽光建設(株)	仙台市太白区西多賀3-8-10	☎ 022-307-1066
(株)吉田工務店	黒川郡大和町宮床字新小路61	☎ 022-346-2257
ワーカー工業(株)	仙台市青葉区錦ヶ丘6-4-2	☎ 022-398-4395
若葉建設(株)	仙台市若林区卸町東5-2-23	☎ 022-288-8671
(株)渡邊舗装工業	仙台市宮城野区蒲生5-1-1	☎ 022-258-1342

宮城県建設業協会仙南支部		※五十音順
(株)石川組	伊具郡丸森町大内字西畑96-3	☎ 0224-79-2021
遠正建設(株)	伊具郡丸森町字田町南81-1-2	☎ 0224-72-1161
大宮建設(株)	柴田郡川崎町大字支倉字金田29-20	☎ 0224-86-2212
(株)春日部組	伊具郡丸森町字町東61	☎ 0224-72-1113
(株)亀岡建設	白石市小原字伊勢原道上60-1	☎ 0224-24-4099
(有)小熊建設	白石市白川津田字越田前126-18	☎ 0224-27-2855
佐藤技建(株)	刈田郡蔵王町大字塩沢字天王16-6	☎ 0224-22-7055
(株)佐藤建設	角田市江尻字江端61	☎ 0224-35-1321
柴田土建(株)	柴田郡川崎町大字前川字中原4	☎ 0224-84-2026
(有)鈴木組	白石市市長町22	☎ 0224-25-2665
(株)大慎組	柴田郡村田町大字村田字二月田10-1	☎ 0224-83-2215
(有)高橋組	白石市福岡蔵本字下り川12-2	☎ 0224-26-2377
(株)竹有土木	柴田郡柴田町船岡西1-2-5	☎ 0224-55-1481
(株)西山工務店	刈田郡蔵王町遠刈田温泉字小妻坂9-11	☎ 0224-34-2136
日広建設(株)	角田市角田字錦町14-2	☎ 0224-63-2511
(株)畑中工務店	角田市角田字町田88	☎ 0224-63-1139
春工業(株)	刈田郡蔵王町大字矢附字川原6	☎ 0224-33-3124
(株)本田組	伊具郡丸森町鉾矢間館山字直洲14-3	☎ 0224-72-1032
(株)松浦組	柴田郡柴田町船岡中央3-1-5	☎ 0224-54-2032
丸眞建設(株)	角田市角田字町164	☎ 0224-62-2155
(株)八重樫工務店	柴田郡大河原町字新南20-5	☎ 0224-52-1736
(株)八島工業	伊具郡丸森町耕野字登花東5	☎ 0224-75-2021

宮城県建設業協会名巨支部		※五十音順
(株)阿部工務店	亶理郡亶理町荒浜字水神62	☎ 0223-35-3711
阿部春建設(株)	亶理郡亶理町字東郷209-5	☎ 0223-34-3721
伊藤建設(株)	岩沼市桜5-3-59	☎ 0223-24-2383
(株)太田工務店	亶理郡亶理町達隈高屋字中原39-1	☎ 0223-35-2719
グリーン企画建設(株)	名取市小山1-2-11	☎ 022-384-3801
(株)斎藤工務店	亶理郡亶理町達隈高屋字中野上108	☎ 0223-34-1521
(株)佐藤建設	岩沼市下野郷字出雲屋敷80	☎ 0223-24-0545
千石建設(株)	亶理郡亶理町達隈上郡字天王62-2	☎ 0223-34-1538
田中建材輸送(株)	亶理郡亶理町吉田字松元209-10	☎ 0223-36-3555
(株)田中土木	岩沼市下野郷字指の下19	☎ 0223-22-5857
野村建設(株)	亶理郡山元町坂元町6	☎ 0223-38-1151
春山建設(株)	岩沼市相の原2-9-23	☎ 0223-22-5711
(株)八木工務店	亶理郡亶理町荒浜字御狩屋159-52	☎ 0223-35-2703
結城組(株)	亶理郡亶理町達隈中泉字中3-1	☎ 0223-34-2858
㈱渡辺サービスセンター	岩沼市下野郷字新拓170-1	☎ 0223-22-1505

宮城県建設業協会塩釜支部		※五十音順
(株)遠藤工業	多賀城市高崎1-9-17	☎ 022-290-6031
(株)大政産業	宮城県七ヶ浜町吉田浜字野山5-229	☎ 022-357-3141
草刈建設(株)	多賀城市宮内1-2-2	☎ 022-353-9752
(株)斎藤工務店	多賀城市明月1-5-12-101	☎ 022-364-2341
(株)サクライ	多賀城市栄2-6-22	☎ 022-352-3370
(株)佐々勝工務店	宮城県松島町竹谷字文倉部56-2	☎ 022-352-2866
山幸建設(株)	宮城県利府町森郷字椎の木前70-3	☎ 022-356-5606
(株)鈴木工務店	塩釜市清水沢3-11-31	☎ 022-368-2191
(株)鈴正	宮城県七ヶ浜町東宮浜字東兼田11-9	☎ 022-762-7297
(株)千葉鷹	塩釜市松陽台1-3-5	☎ 022-361-3320
寺嶋建設工業(株)	黒川郡大郷町大沢沢字於在家屋敷11	☎ 022-359-3152
東華建設(株)	塩釜市新浜町2-15-1	☎ 022-362-1137
伏谷建設(株)	多賀城市八幡2-8-16	☎ 022-362-5406

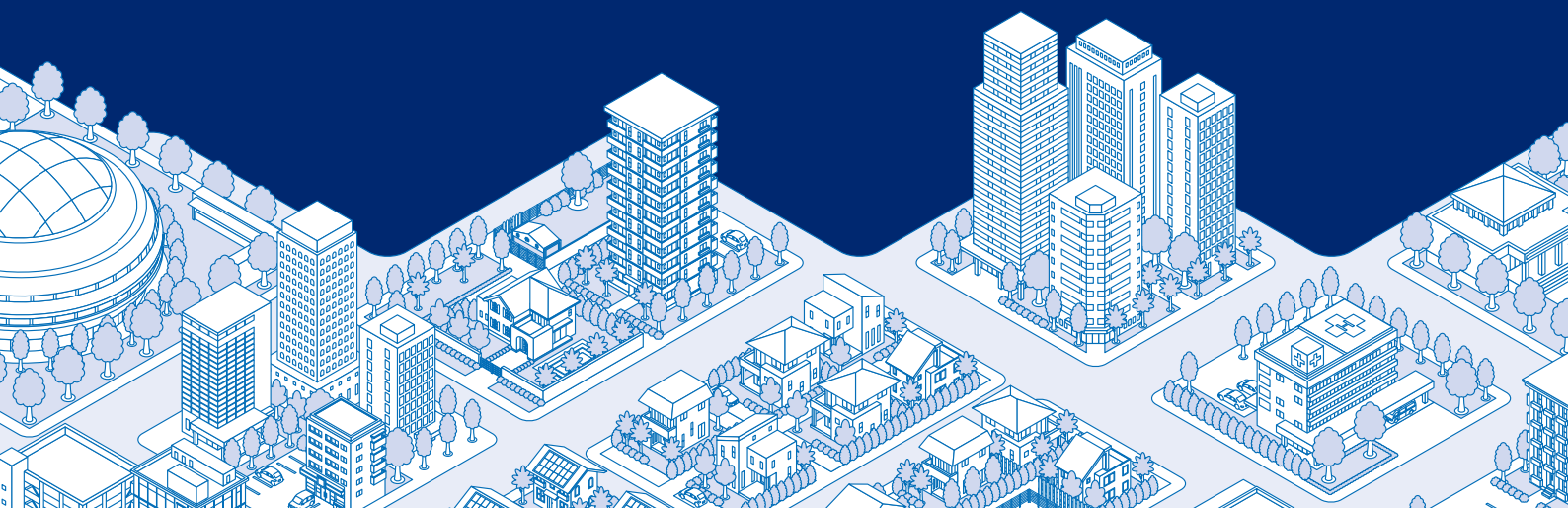
(株)山源工務店	宮城県七ヶ浜町菖蒲田浜字向山35-4	☎ 022-357-3431
宮城県建設業協会大崎支部		※五十音順
阿部武建設(株)	加美郡加美町字町裏77-2	☎ 0229-63-2542
荒雄建設(株)	大崎市鳴子温泉鬼首字中田野35-4	☎ 0229-86-2211
(株)荒谷土建	大崎市古川荒谷字本町東22-3	☎ 0229-28-2632
(有)石井土木	大崎市岩出山字東川原町19-18	☎ 0229-72-1264
石堂建設(株)	遠田郡美里町南小牛田字山の神211-1	☎ 0229-32-2233
(株)内海土木	遠田郡涌谷町字下道砂押一号126	☎ 0229-42-2334
(株)江合	大崎市古川江合本町3-1-1	☎ 0229-23-8222
(有)奥羽重機工業	大崎市岩出山池月字下宮道下25-4	☎ 0229-78-2844
小野田建設(株)	加美郡加美町字長槽125	☎ 0229-67-2278
柏原建設(株)	加美郡加美町字上野目指橋1-1	☎ 0229-67-2714
(株)加藤工務店	大崎市古川中里1-11-28	☎ 0229-22-1081
(株)金原土建	大崎市古川南町1-6-11	☎ 0229-22-1666
木戸建設(株)	加美郡加美町字町裏77-1	☎ 0229-63-3046
㈱フリーロードサービス	加美郡加美町字下北浦1-7-1	☎ 0229-67-6921
(株)佐々木組	大崎市田尻沼部字富岡85-1	☎ 0229-39-2353
(株)笹原組	大崎市古川李埴字道祖神4-2	☎ 0229-23-8257
(株)佐藤建設	加美郡加美町字町屋敷1-49-1	☎ 0229-67-2013
(株)佐藤工務店	加美郡加美町字長槽69	☎ 0229-67-2534
(株)鹿飼土建	大崎市田尻大貫字鹿飼道上82	☎ 0229-39-7068
(株)白岩建設	遠田郡涌谷町字六軒町裏191-1	☎ 0229-42-2656
菅甚建設(株)	大崎市鳴子温泉字川渡75-4	☎ 0229-84-7211
(株)仙北建設	大崎市古川中里3-9-18	☎ 0229-23-7722
東花建設(株)	大崎市三本木字南町5	☎ 0229-53-2240
東北舗道建設(株)	大崎市岩出山下一栗字田下浦13	☎ 0229-72-0281
(有)中野田建設	加美郡加美町字矢越226-1	☎ 0229-63-3313
(株)富士土木	大崎市古川米袋字堤内9-1	☎ 0229-23-4367
丸岩運輸建設(株)	大崎市岩出山字二ノ構5-1	☎ 0229-72-1133
丸か建設(株)	加美郡加美町字赤塚37	☎ 0229-63-2101
(株)丸徳建設	大崎市鹿島台広長字尻掛杉ヶ崎30-6	☎ 0229-56-3013
(株)丸文建設	遠田郡美里町練牛21-10	☎ 0229-58-0211
(株)村田工務所	大崎市古川江合錦町2-6-1	☎ 0229-24-1500
(株)森建設工業所	大崎市古川下中目字小袋155	☎ 0229-23-8880

宮城県建設業協会栗原支部		※五十音順
(株)伊藤土建	栗原市一迫北沢十文字1-2	☎ 0228-52-2517
上田建設(株)	栗原市若柳字川北原畑21-1	☎ 0228-32-3211
(株)永光重機工業	栗原市一迫真坂字清水一本柳1-9	☎ 0228-52-2146
(株)大林土建	栗原市若柳字大林新堰合63	☎ 0228-32-2548
大目建設(株)	栗原市若柳字川南道伝前107	☎ 0228-32-3180
小野寺建設(株)	栗原市築館薬師4-2-5	☎ 0228-22-2466
(株)佐々貞土建	栗原市瀬峰大境前10	☎ 0228-38-3230
(株)佐藤工務所	栗原市一迫真坂字畑中7-1	☎ 0228-52-2171
(株)白鳥建設	栗原市栗駒岩ヶ崎六日町12	☎ 0228-45-2361
(株)高正建設	栗原市志波姫南郷清水坂3	☎ 0228-22-2817
(株)高橋工務店	栗原市栗駒岩ヶ崎川鏡寺後38	☎ 0228-45-2337
野口建設(株)	栗原市築館源光12-2-24	☎ 0228-22-2102
(株)野口重機	栗原市築館字照越寺沢65-1	☎ 0228-22-2874
宮城建設(株)	栗原市栗駒中野上野原南20	☎ 0228-45-2261
(株)米倉設備工業	栗原市築館字久伝16-1	☎ 0228-22-3284

宮城県建設業協会登米支部		※五十音順
(株)浅野工務店	登米市米山町西野字西裏12-1	☎ 0220-55-2108
(株)阿部勝組	登米市豊里町新町7-10	☎ 0225-76-3053
(株)いのまた	登米市東和町米谷字根廻26	☎ 0220-42-2163
(株)及川工務店	登米市登米町寺池前舟橋57	☎ 0220-52-2320
(株)太田組	登米市迫町佐沼字南佐沼1-3-12	☎ 0220-22-3188
(株)佐々木組	登米市東和町米谷字元町111-2	☎ 0220-42-2137
(株)佐々木建設	登米市石越町北郷字赤谷2-3	☎ 0228-34-3128
(株)鈴亀建設	登米市津山町柳津字本町192	☎ 0225-68-2227
(株)鈴木土建	登米市南方町畑岡101-2	☎ 0220-58-2213
(株)大伸建設	登米市中田町石森字加賀野3-8-32	☎ 0220-34-2547
(株)高節土建	登米市南方町西山成前256-1	☎ 0220-58-2054
只重建設工業(株)	登米市豊里町新町6-3	☎ 0225-76-2240
(株)只野組	登米市豊里町新田町193-4	☎ 0225-76-3173
(株)只野建設	登米市豊里町川前150	☎ 0225-76-3017
(株)丸昭建設興業	登米市津山町横山字本町52-1	☎ 0225-69-2109

宮城グレーダ(株)	登米市中田町宝江新井田字南新田409	☎ 0220-34-3145
宮田建設(株)	登米市米山町西野字西四軒見通165	☎ 0220-55-2001
(株)渡辺土建	登米市迫町佐沼字大綱399	☎ 0220-22-2660

宮城県建設業協会石巻支部		※五十音順
(株) 阿 部 土 建	石巻市桃生町給人町字上辰田15	☎ 0225-76-2251
(株) 伊 藤 土 建	石巻市蛇田字新沼向前15-1	☎ 0225-22-6772
遠 藤 興 業 (株)	石巻市大街道南2-9-13	☎ 0225-95-8333
(株) 生 出 興 業	石巻市鹿又字道の前39	☎ 0225-75-2148
(株) 角 張 工 務 店	石巻市鹿又字八幡下84	☎ 0225-74-2241
雁 部 建 設 (株)	石巻市大街道東1-4-18	☎ 0225-22-6662
(株) 木 村 工 業	石巻市鹿又字学校前149	☎ 0225-90-4521
(株) 木 村 土 建	東松島市大塩字五台23-2	☎ 0225-82-3006
久 我 建 設 (株)	石巻市新栄1-25-5	☎ 0225-94-7778
熊 谷 建 業 (株)	東松島市大曲字堰の内南82-6	☎ 0225-82-2221
黒 須 産 業 (株)	石巻市蛇田字新下前沼156-10	☎ 0225-96-9645
児 島 産 業 (株)	東松島市小野字新欠下14	☎ 0225-87-2004
齋 藤 建 設 (株)	東松島市小松字伊勢前91-1	☎ 0225-82-2339
齋 藤 工 業 (株)	東松島市赤井字照井中121-1	☎ 0225-82-5695
(株) 榮 興 業	石巻市桃生町中津山字町34-2	☎ 0225-76-1140
桜 井 建 設 工 業 (株)	石巻市門脇字青葉西24-1	☎ 0225-93-7711
佐 藤 建 設 (株)	石巻市雄勝町鷺神浜字寺4-15	☎ 0225-57-2811
佐 藤 工 業 (株)	牡鹿郡女川町鷺神浜字内山58-3	☎ 0225-53-2365
(株) 瀬 崎 組	石巻市中南里3-15-21	☎ 0225-22-4634
総 武 建 設 (株)	石巻市相野谷字六本木28	☎ 0225-62-3333
大 正 建 設 (株)	石巻市門脇字捨塩31-1	☎ 0225-93-8351
高 橋 土 建 (株)	東松島市矢本字上河戸65-1	☎ 0225-82-2243
(株) 高 康 建 設	石巻市前谷地字西横須賀107-1	☎ 0225-72-7247
(株) 武 山 興 業	石巻市小船越字二子北上111	☎ 0225-62-3760
田 中 建 設 (株)	牡鹿郡女川町浦宿浜字袖山72-1	☎ 0225-54-3863
津 田 海 運 (株)	石巻市のぞみ野1-1-2	☎ 0225-23-0181
日本製紙石巻テクノ(株)	石巻市南光町2-2-11	☎ 0225-96-7450
(株) 橋 本 道 路	東松島市大曲字寺沼3-5	☎ 0225-83-1201
菱中建設(株)石巻支店	石巻市南光町1-4-20	☎ 0225-22-5145
(株) マ ル テ ッ ク	石巻市鹿又字横前134	☎ 0225-75-3660
(株) 丸 本 組	石巻市恵み野3-1-2	☎ 0225-96-2222
(株) 山 内 組	石巻市北上町橋浦字行人前174-1	☎ 0225-67-2277
(株) ワ ー ク ス	東松島市赤井字埴場311-1	☎ 0225-83-7452
若 生 工 業 (株)	石巻市清水町2-3-3	☎ 0225-94-1111



宮城の建設業界で働こう!!

検索

<https://recruit.miyakenkyo.or.jp/>

